

Nøgletal for de nationale mål for sundhedsvæsenet

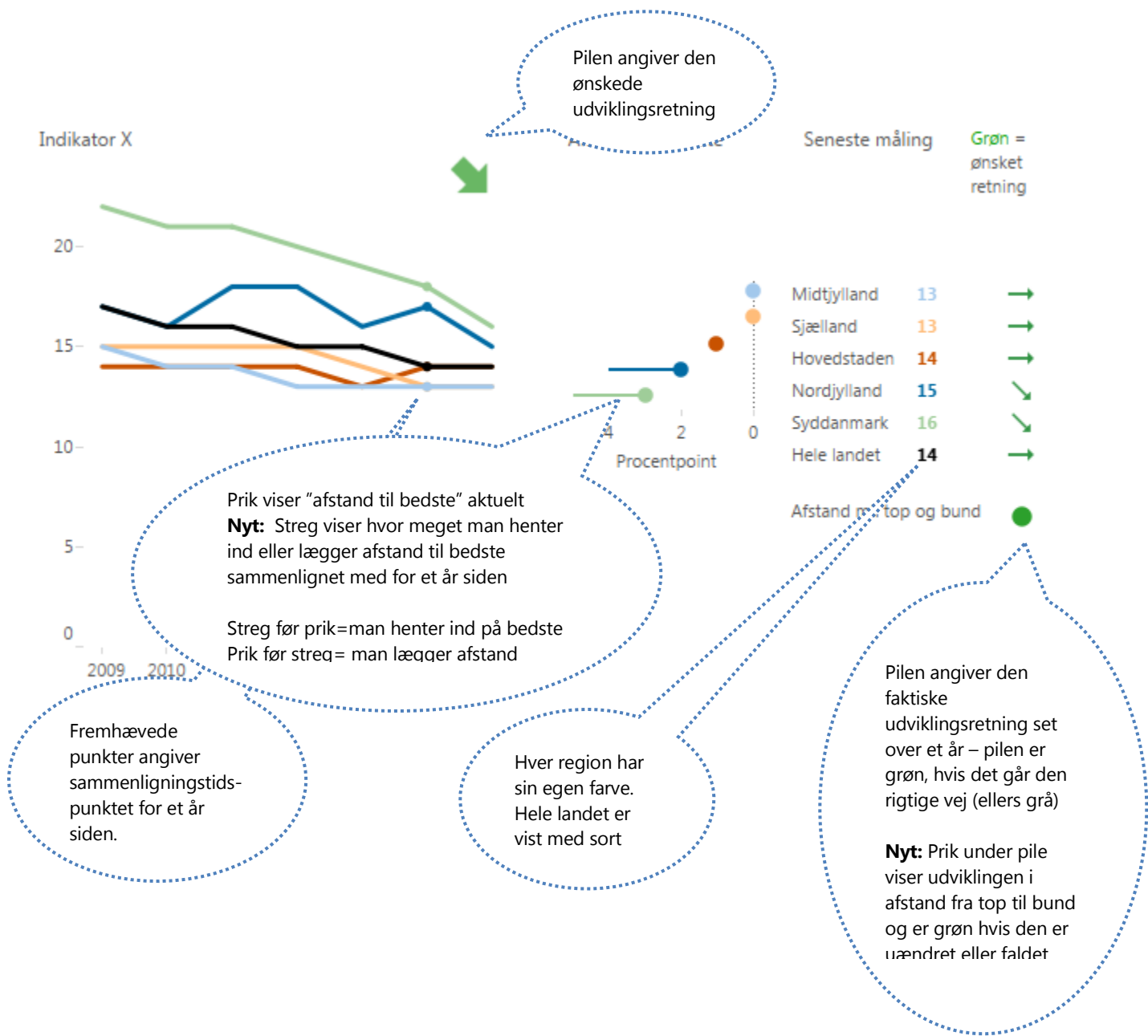
I det følgende præsenteres de indikatorer, som indgår i aftalen om de nationale mål, som blev lanceret på Danske Regioners generalforsamling i april 2016 og publiceret d. 29. april 2016.

I det aftalte koncept for fællesregionale nøgle for de nationale mål er der lagt vægt på at præsentere indikatorerne, så man kan adressere de områder, som regionerne og regeringen har sat fokus på, om at mindske forskelle på tværs af regioner og sikre progression både nationalt og regionalt. For hver enkelt indikator vises:

- Udvikling over tid for de fem regioner og hele landet i én graf
- Afstand til bedste resultat i seneste måling og for et år siden - hvor tallene umiddelbart er tilgængelige, angives volumen
- Det aktuelle niveau i alle regioner i tal
- Standarder angives på indikatorer, hvor regionerne sammen har sat et måltal.

På næste side ses en forklaring af formatet.

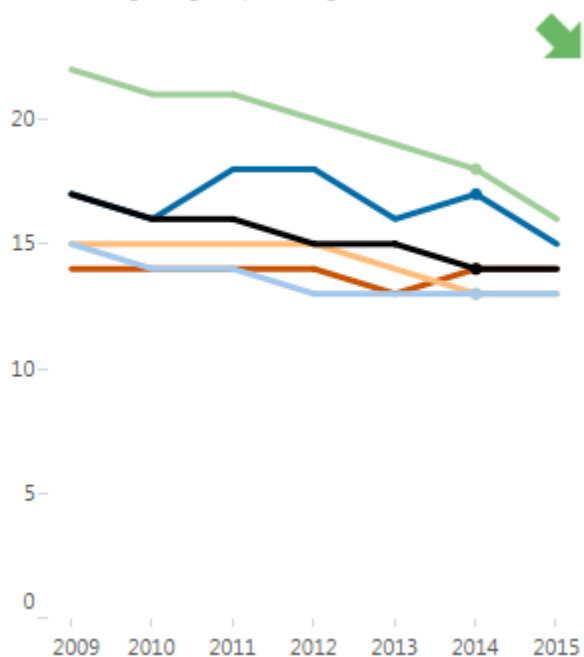
Forklaring af format:



For information og dokumentation af de enkelte indikatorer, følg linket [her](#).

Bedre sammenhængende patientforløb

Ventetid i dage til genoptræning i kommuner



Afstand fra bedste

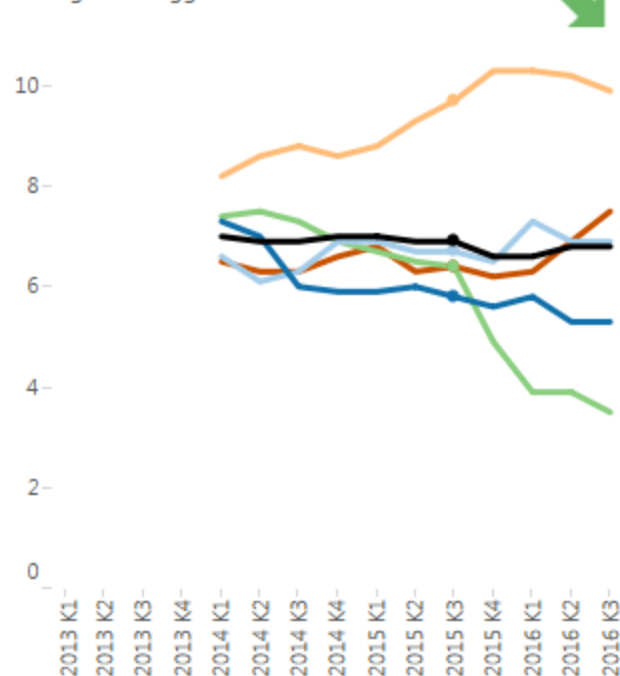


Seneste måling

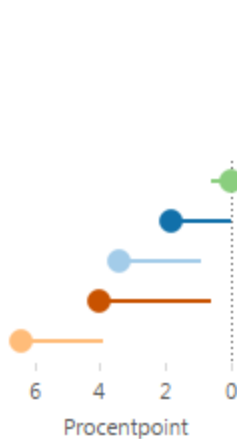


Grøn = ønsket retning

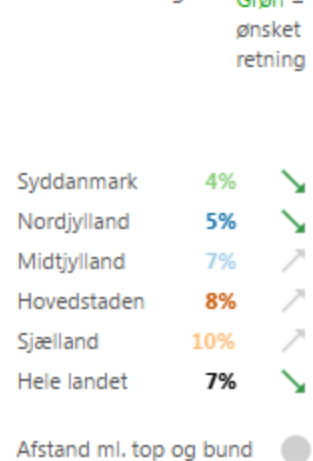
Akutte genindlæggelser



Afstand fra bedste

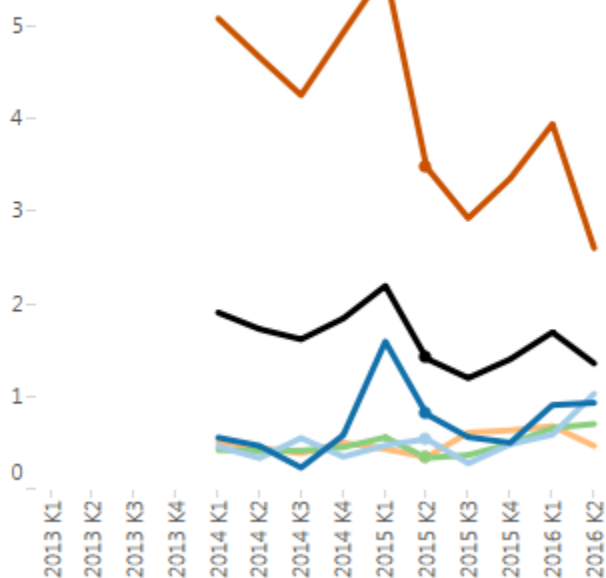


Seneste måling



Grøn = ønsket retning

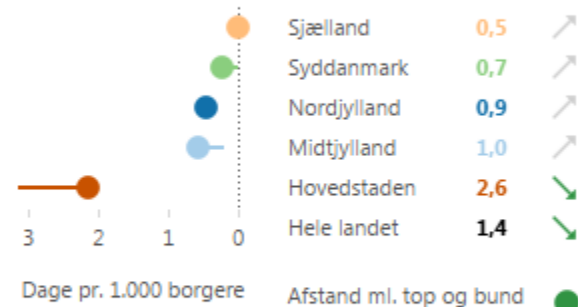
Færdigbehandlingsdage pr. 1.000 borgere



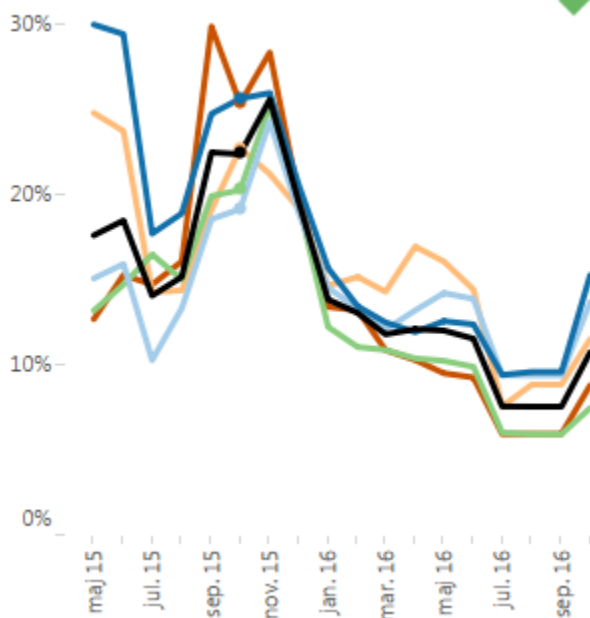
Afstand fra bedste

Seneste måling

Grøn = ønsket retning



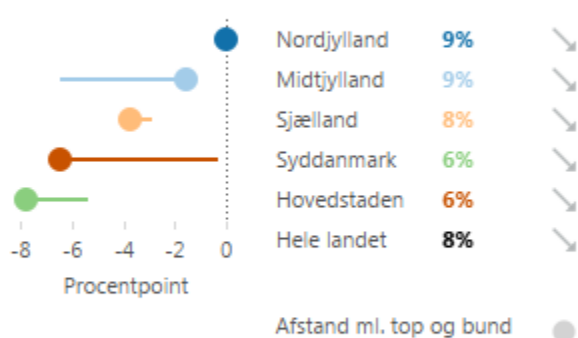
Ajourføring af FMK i almen praksis



Afstand fra bedste

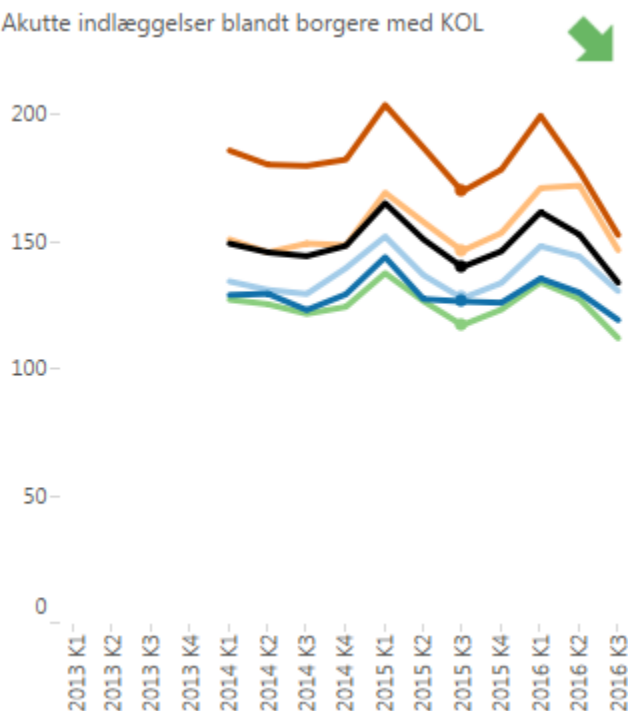
Seneste måling

Grøn = ønsket retning

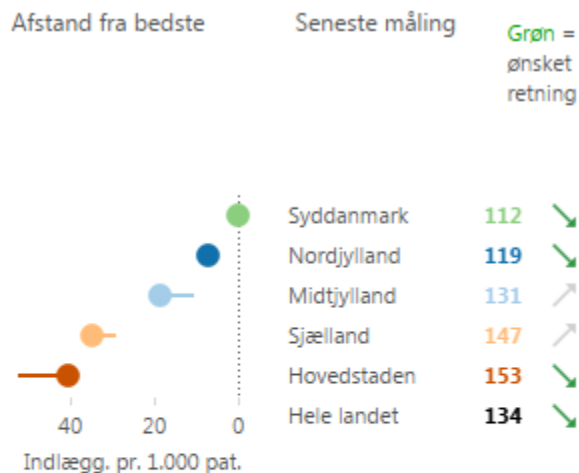


Styrket indsats for kronikere og ældre patienter

Akutte indlæggelser blandt borgere med KOL



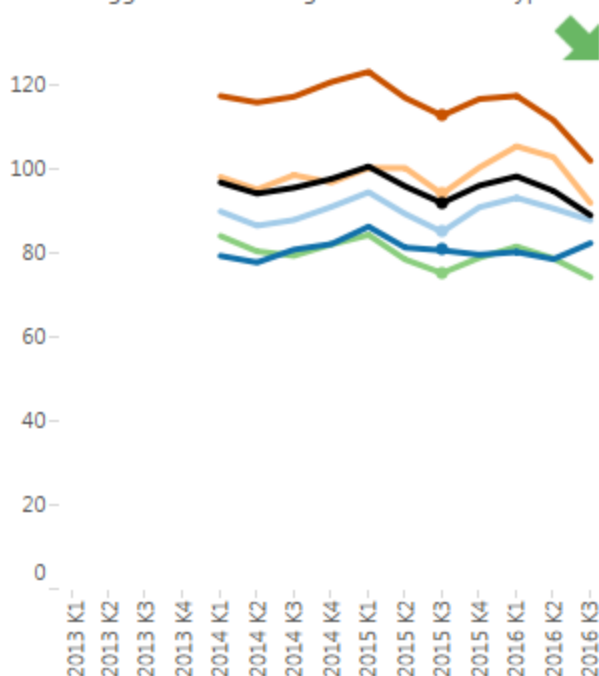
Afstand fra bedste



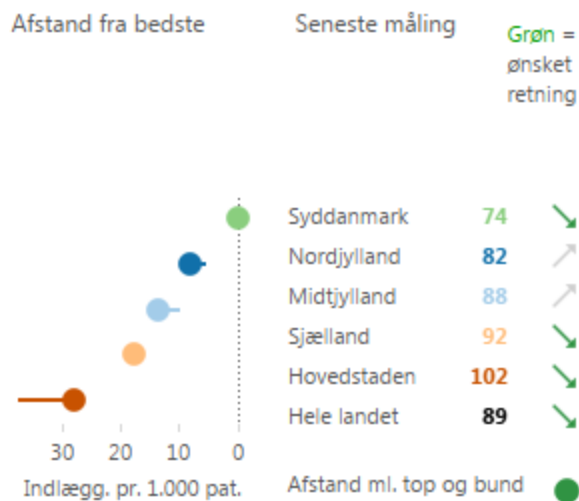
Seneste måling

Grøn = ønsket retning

Akutte indlæggelser blandt borgere med diabetes type 2



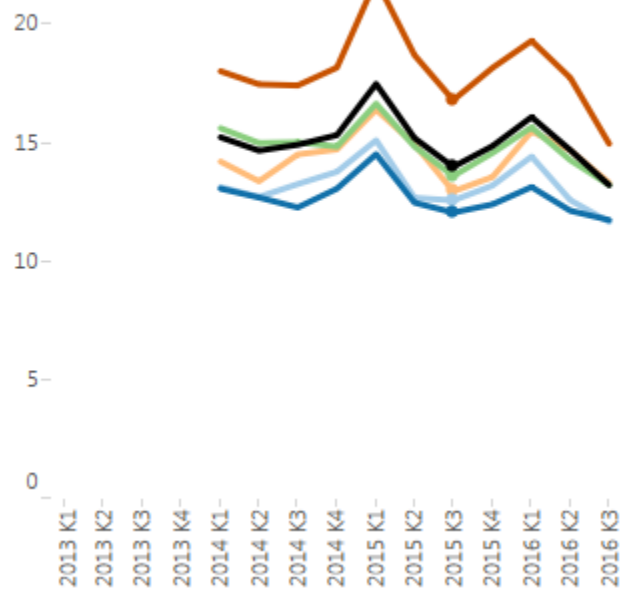
Afstand fra bedste



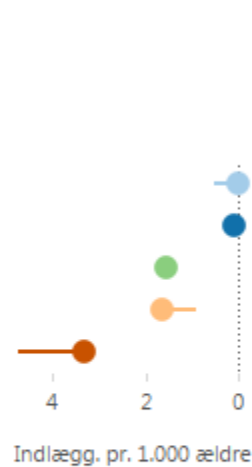
Seneste måling

Grøn = ønsket retning

Forebyggelige indlæggelser blandt ældre



Afstand fra bedste



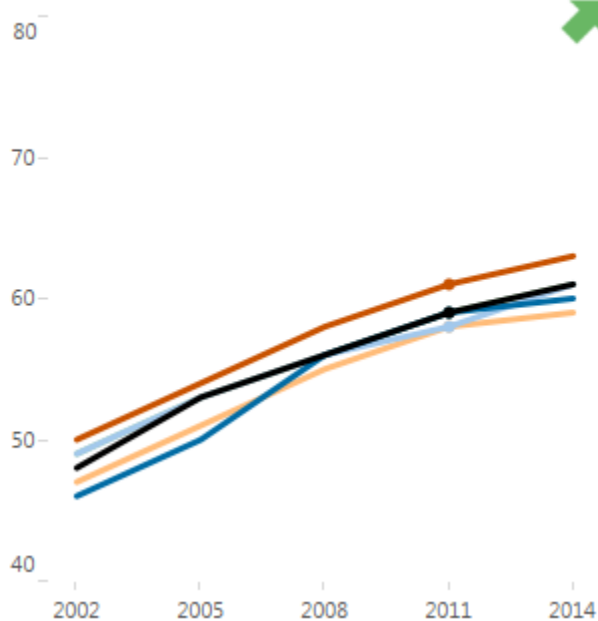
Seneste måling

Region	Seneste måling	Afstand ml. top og bund	Retning
Midtjylland	12	●	↘
Nordjylland	12	●	↘
Syddanmark	13	●	↘
Sjælland	13	●	↗
Hovedstaden	15	●	↘
Hele landet	13	●	↘

Grøn = ønsket retning

Forbedret overlevelse og patientsikkerhed

5-års kræftoverlevelse (køns- og aldersstandardiseret)



Afstand fra bedste

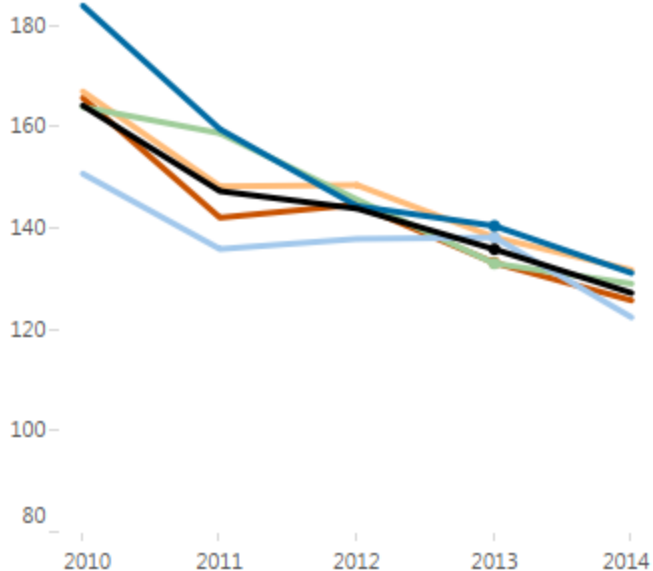


Seneste måling

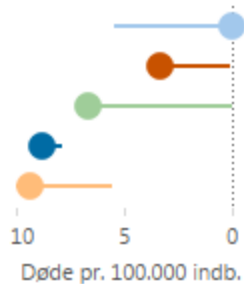
Grøn = ønsket retning



Hjertedødelighed pr. 100.000 indbygger



Afstand fra bedste

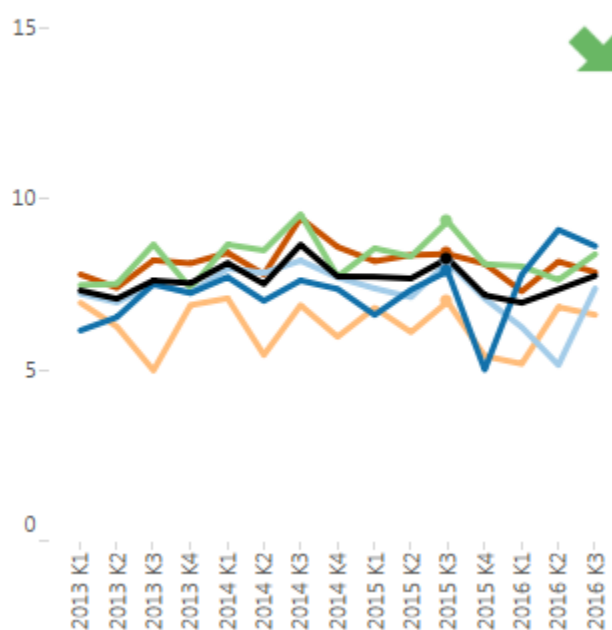


Seneste måling

Grøn = ønsket retning

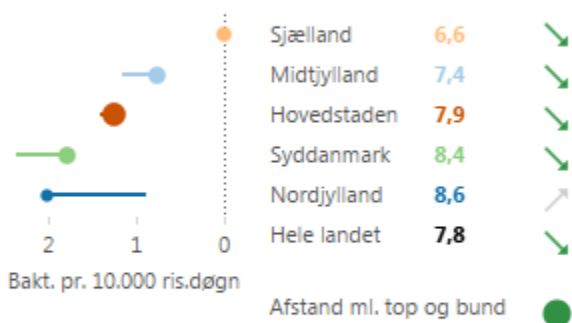


Bakteriæmi (bakterier i blodet) pr. 10.000 risikodøgn

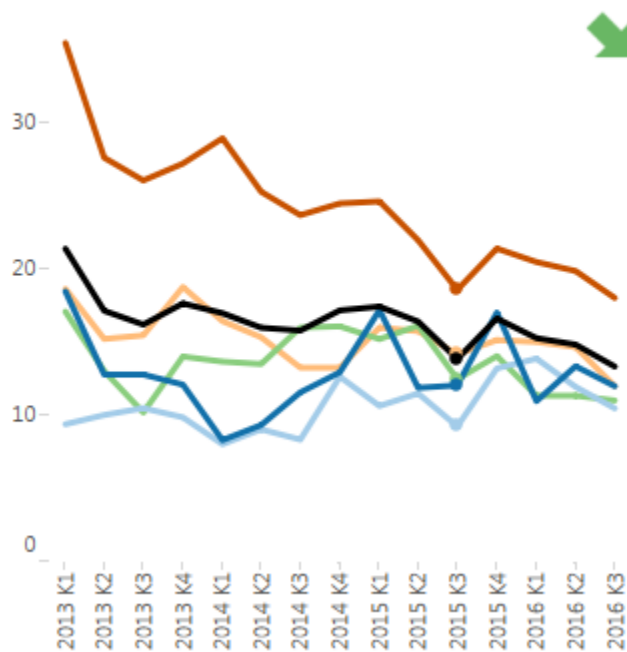


Afstand fra bedste

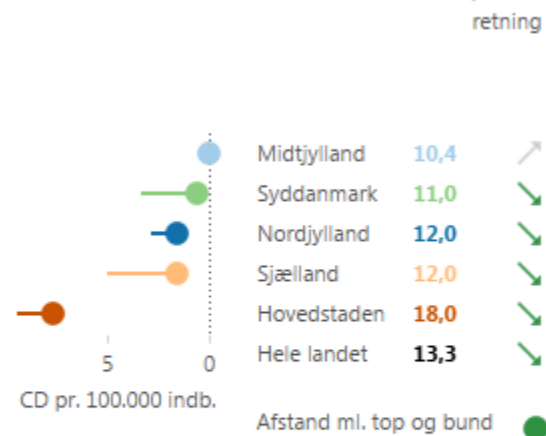
Prikstørrelse udtrykker volumen



Clostridium difficile (alvorlig diarré) pr. 100.000 borger

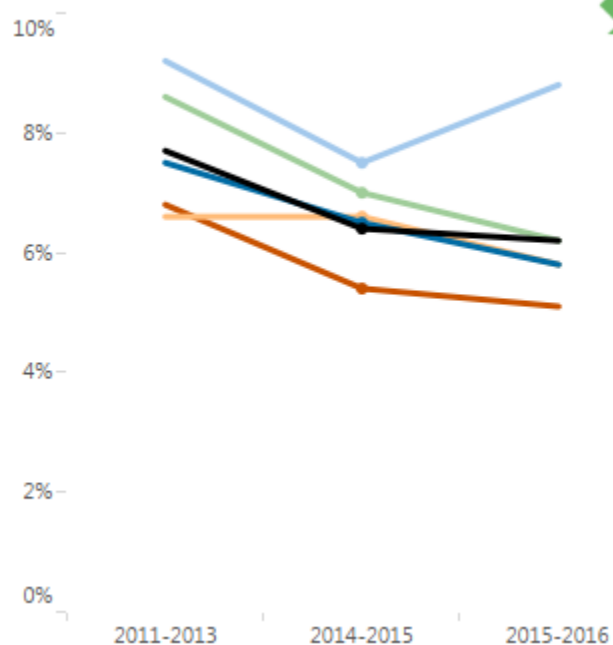


Afstand fra bedste

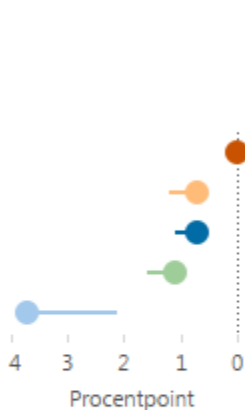


Behandling af høj kvalitet

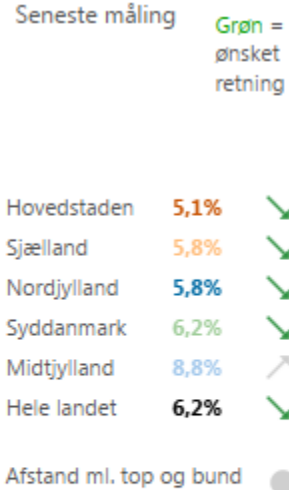
Indikator for tvang - indlagte, der bæltefikseres



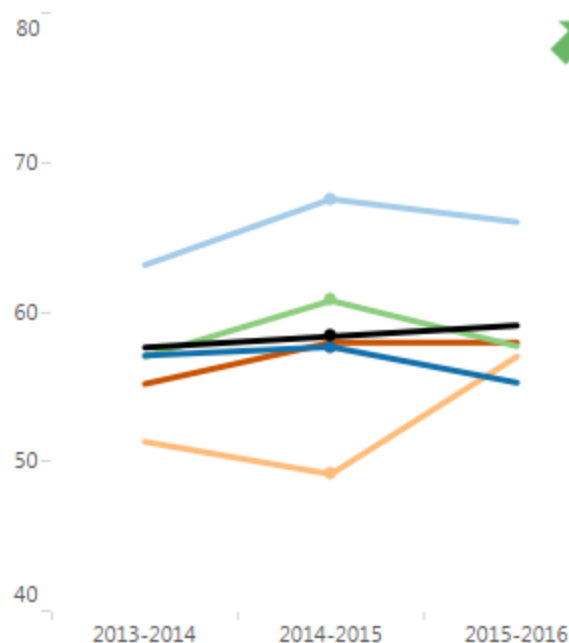
Afstand fra bedste



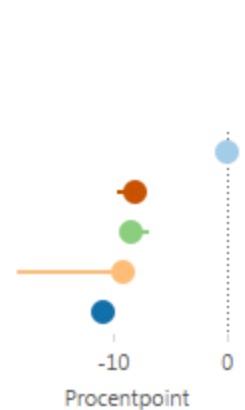
Seneste måling



Opfyldelse af kvalitetsstandarder i kliniske kvalitetsdatabaser



Afstand fra bedste

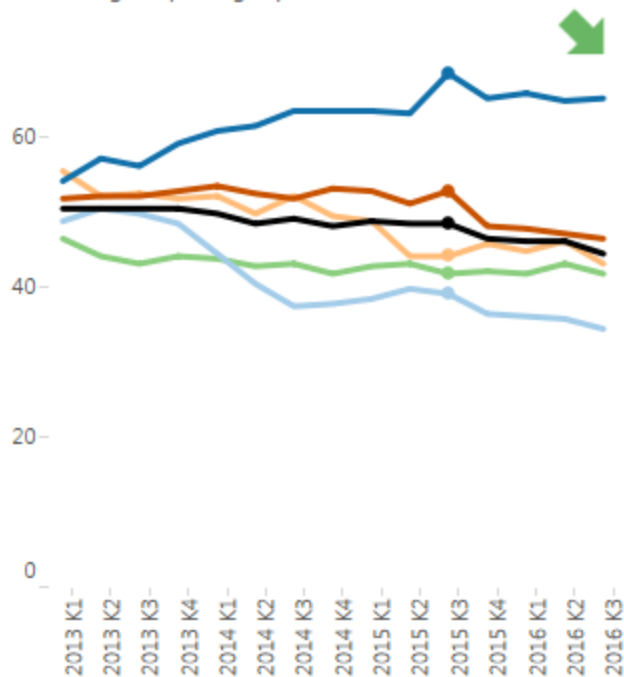


Seneste måling



Hurtig udredning og behandling

Ventetid i dage til planlagt operation

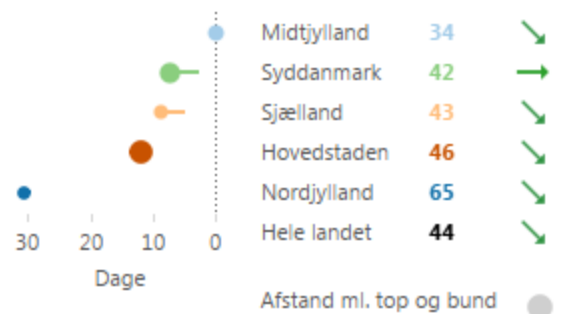


Afstand fra bedste

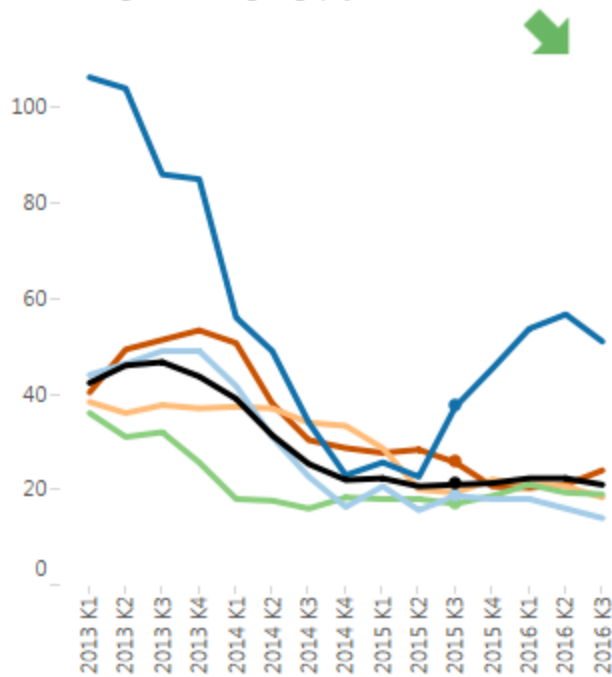
Prikstørrelse angiver volumen

Seneste måling

Grøn = ønsket retning

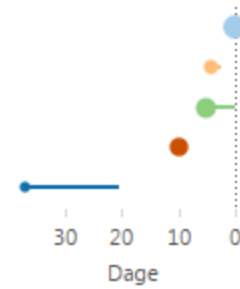


Ventetid i dage i børn- og ungepsykiatri



Afstand fra bedste

Prikstørrelse angiver volumen



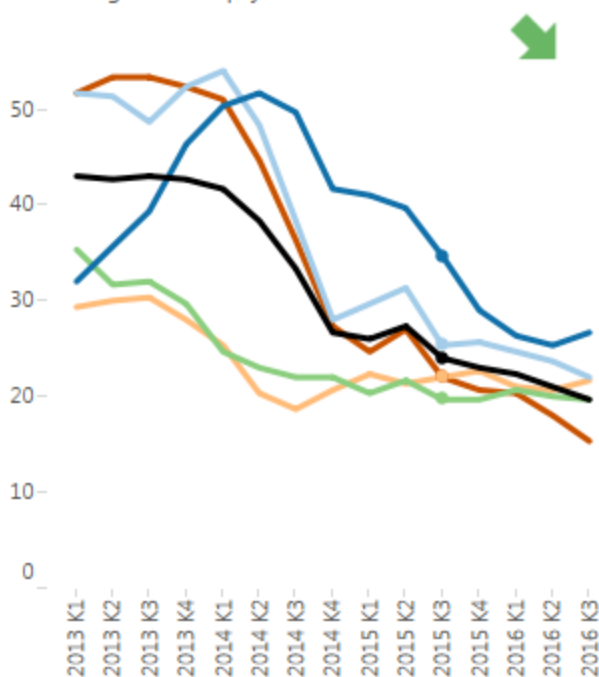
Seneste måling

Grøn = ønsket retning

Region	Seneste måling	Retning
Midtjylland	14	↓
Sjælland	18	↓
Syddanmark	19	↑
Hovedstaden	24	↓
Nordjylland	51	↑
Hele landet	21	→

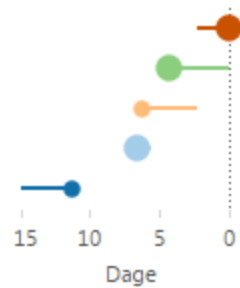
Afstand ml. top og bund ●

Ventetid i dage i voksenpsykiatri



Afstand fra bedste

Prikstørrelse angiver volumen



Seneste måling

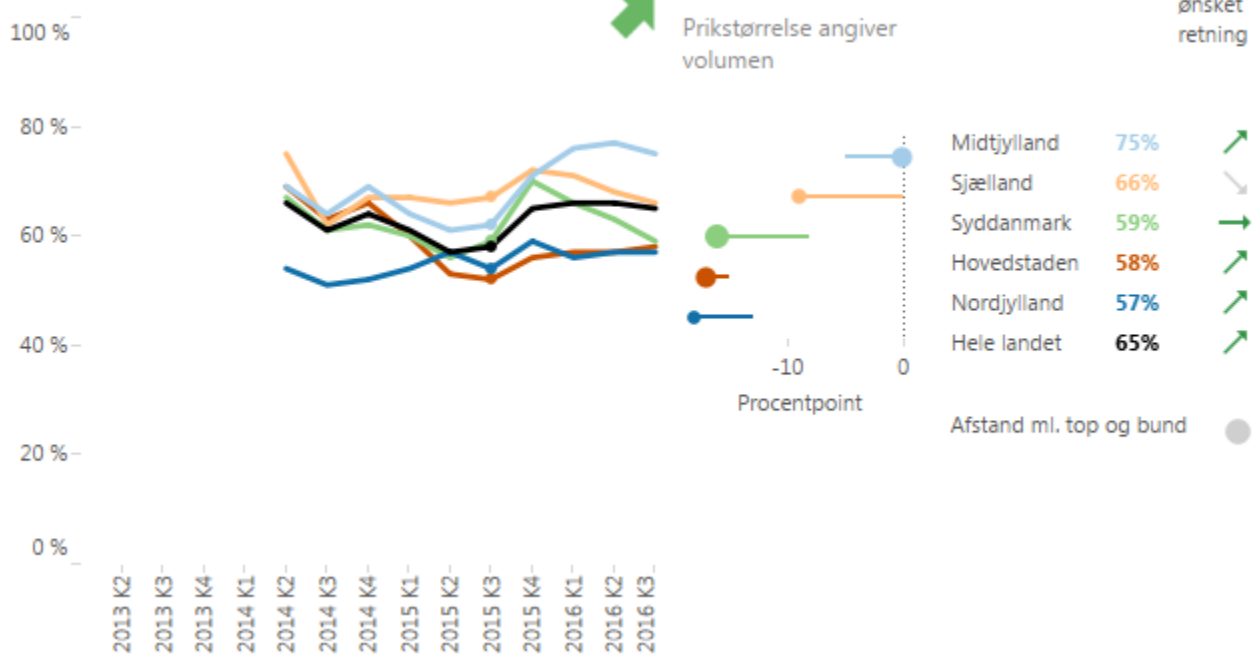
Grøn = ønsket retning

Region	Seneste måling	Retning
Hovedstaden	15	↓
Syddanmark	20	→
Sjælland	22	↓
Midtjylland	22	↓
Nordjylland	27	↓
Hele landet	20	↓

Afstand ml. top og bund ●

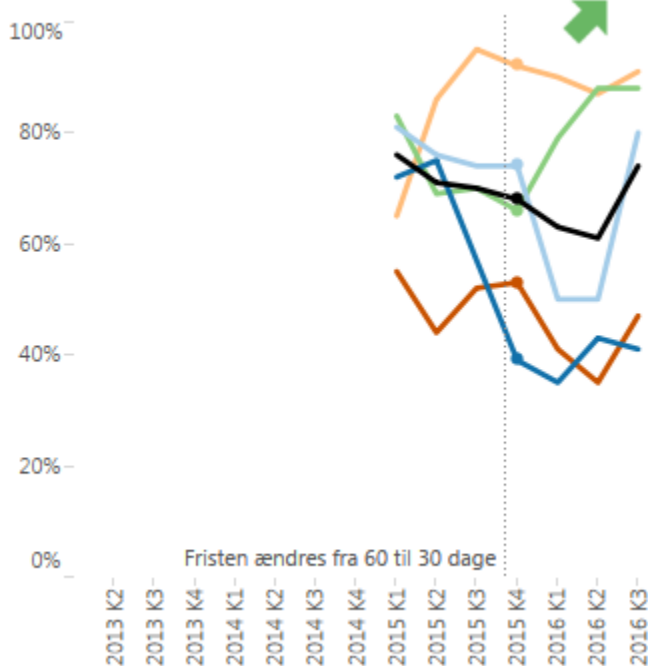
Anm.: Ventetid er ventetid i dage til første besøg – det kan enten være til udredning eller behandling.

Udredt inden for 30 dage i somatik

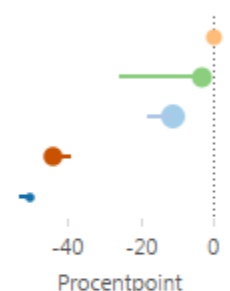


Udredt inden for fristen i børn- og ungepsykiatri

Udredt inden for 30 dage i børn- og ungepsykiatri



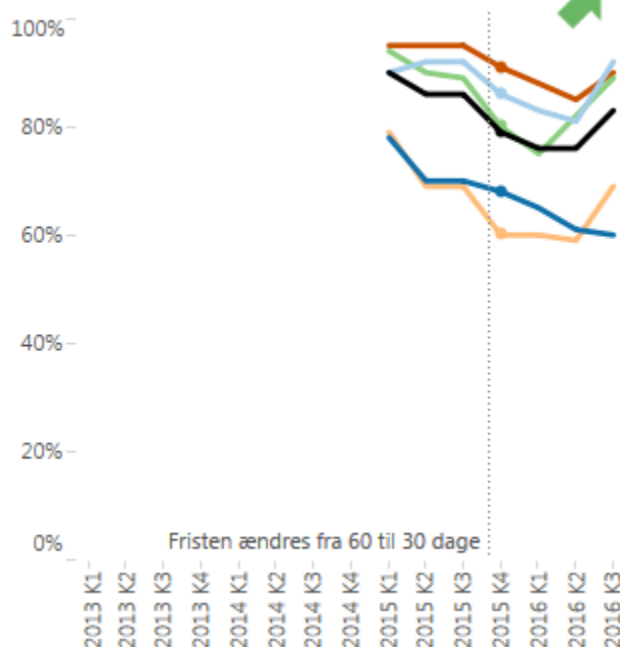
Afstand fra bedste
Prikstørrelse angiver
volumen



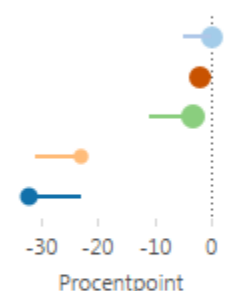
Seneste måling



Udredt inden for 30 dage i voksenpsykiatri



Afstand fra bedste
Prikstørrelse angiver
volumen



Seneste måling

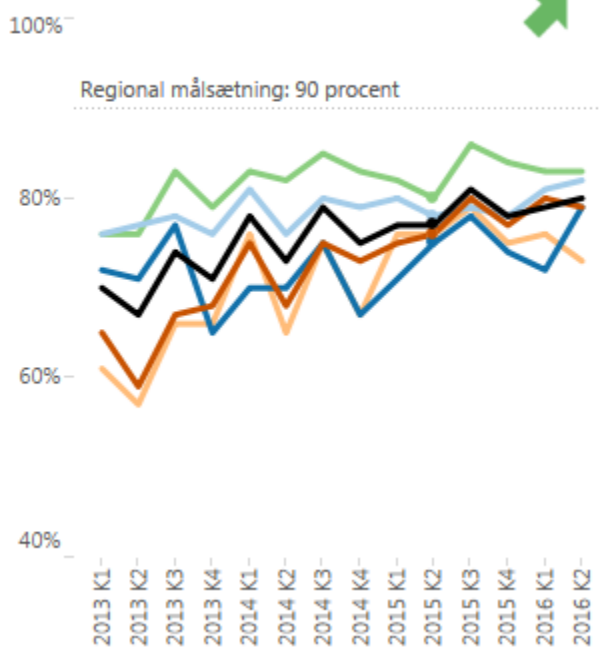


Anm.: Udredt inden for fristen er hvor stor en procentandel af patienterne, der er færdigudredt inden for 30 dage. Et udredningsforløb kan bestå af flere besøg.

Den faldende tendens skal ses i lyset af, at retten ændrede sig fra 60 til 30 dage i efteråret 2015.

Da lovgivningen for udredning blev ændret pr. september 2015, angiver udviklingspil mv. retning siden 4. kvartal 2015

Overholdelse af standardforløbstider i kræftpakker

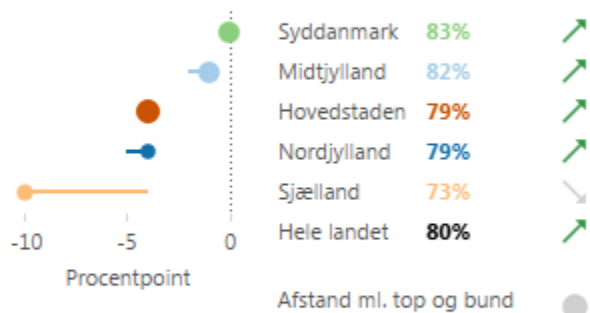


Afstand fra bedste

Prikstørrelse udtrykker volumen

Seneste måling

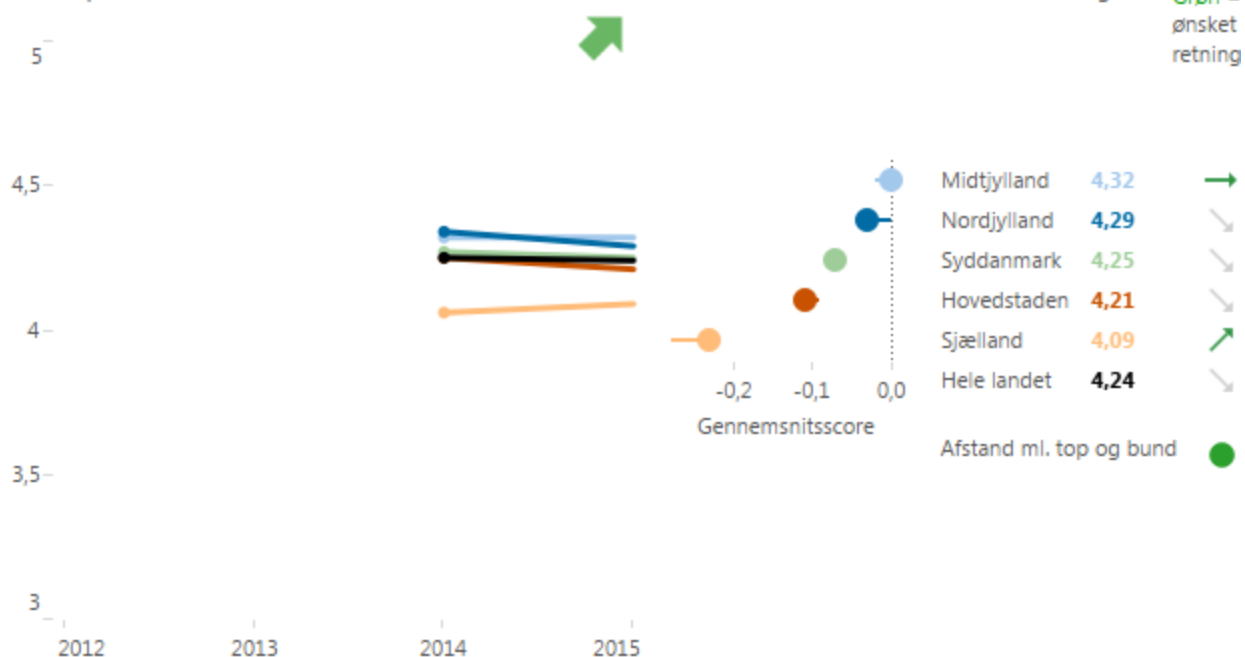
Grøn = ønsket retning



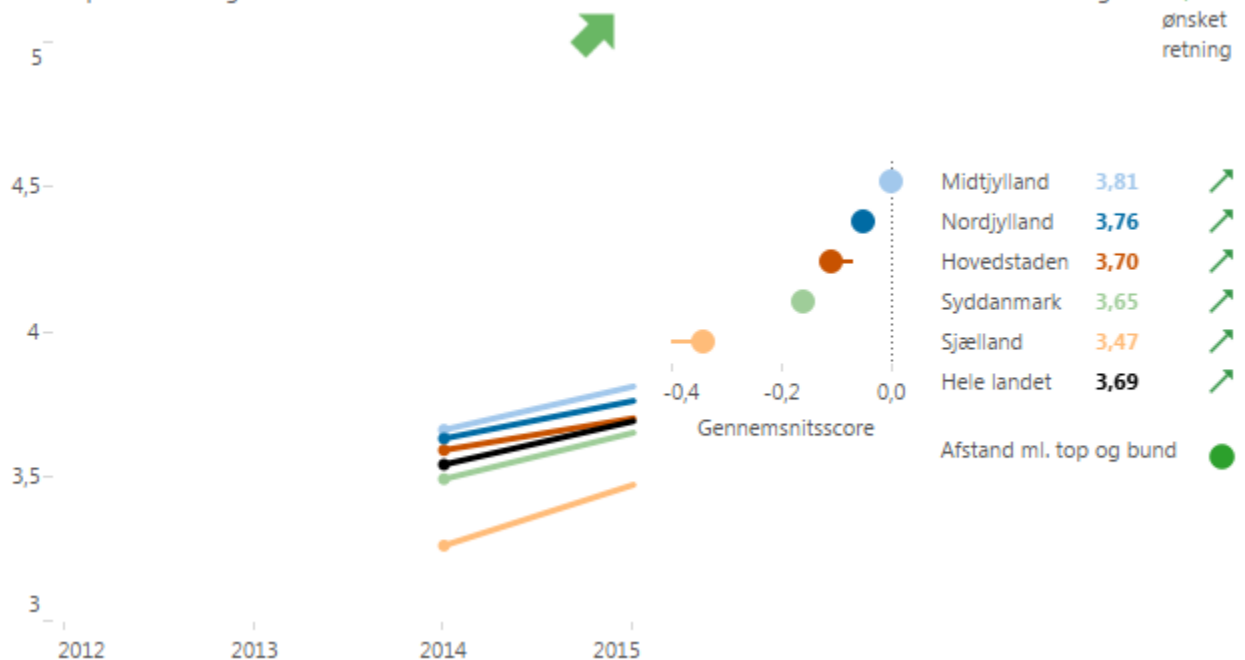
Anm.: Figuren viser kun overholdelse af standardforløbstider i kræftpakker til og med 2. kvartal 2016. Tallene for 3. kvartal 2016 vil først komme med i næste opdatering af nøgletallene. Det skyldes, at de vil blive efterkorrigeret, og at det derfor ikke er retvisende at inkludere dem i figuren allerede på nuværende tidspunkt.

Øget patientinddragelse

Patientoplevet tilfredshed

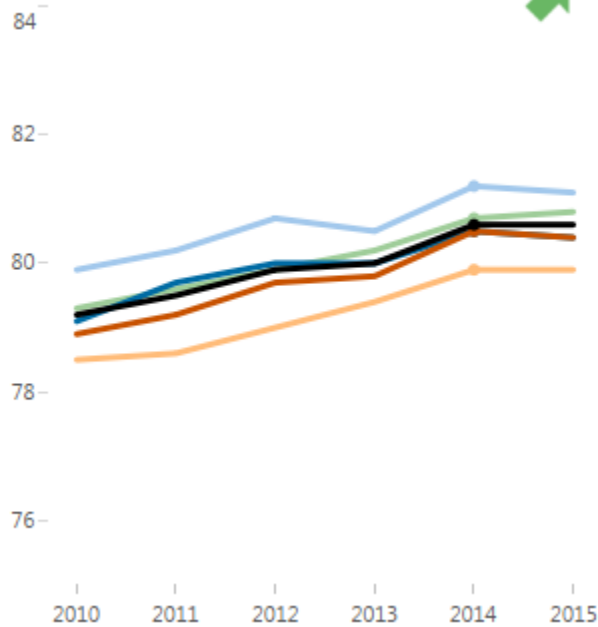


Patientoplevet inddragelse



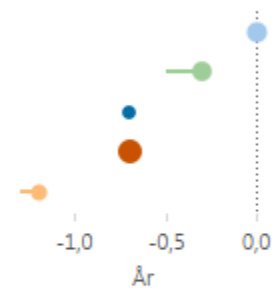
Flere sunde leveår

Middellevetid



Afstand fra bedste

Prikstørrelse udtrykker volumen



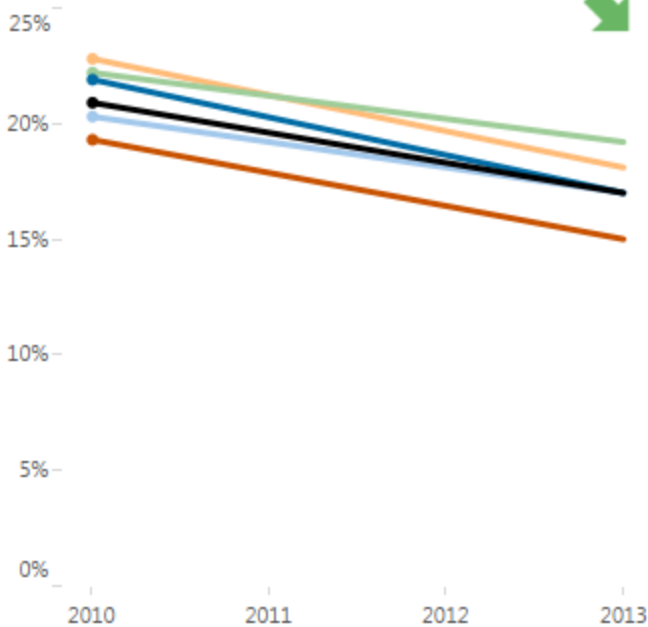
Seneste måling

Grøn = ønsket retning

Region	Seneste måling	Retning
Midtjylland	81,1	↘
Syddanmark	80,8	↗
Hovedstaden	80,4	↘
Nordjylland	80,4	↘
Sjælland	79,9	↗
Hele landet	80,6	↗

Afstand ml. top og bund ●

Daglige rygere



Afstand fra bedste



Seneste måling

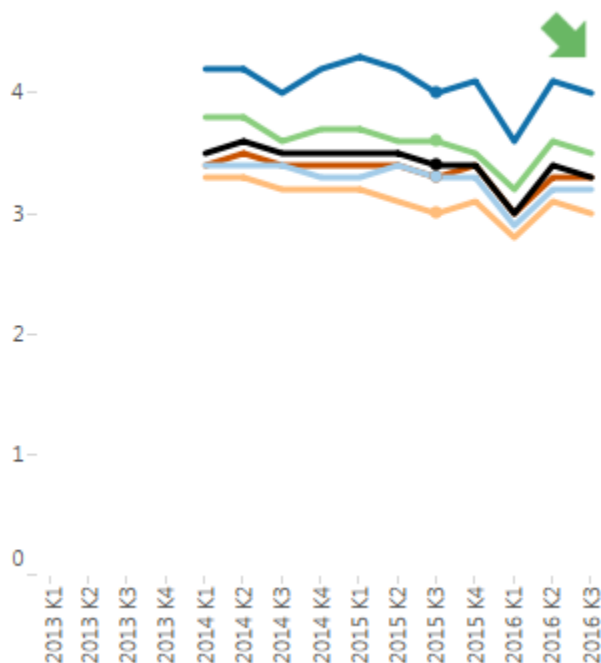
Grøn = ønsket retning

Region	Seneste måling	Retning
Hovedstaden	15,0	↘
Nordjylland	17,0	↘
Midtjylland	17,0	↘
Sjælland	18,1	↘
Syddanmark	19,2	↘
Hele landet	17,0	↘

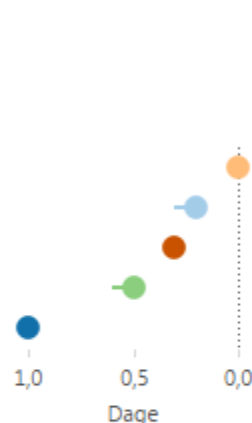
Afstand ml. top og bund ●

Mere effektivt sundhedsvæsen

Gennemsnitlig liggetid pr. indlæggelse, dage



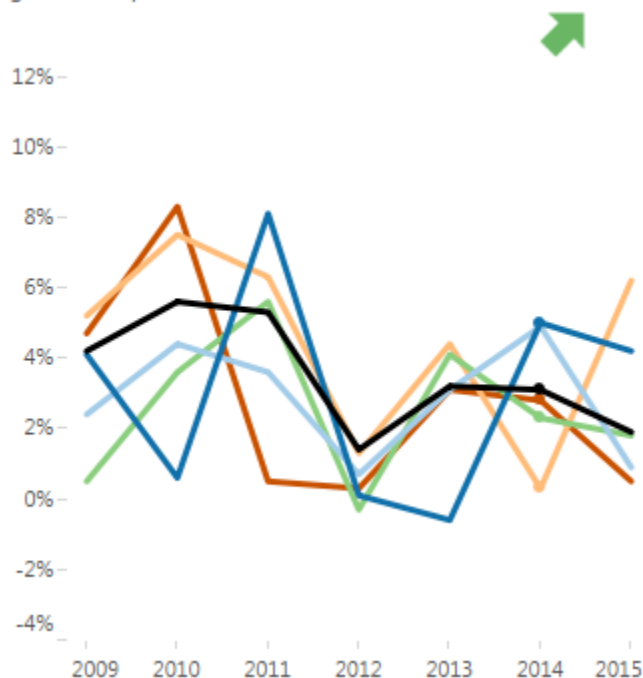
Afstand fra bedste



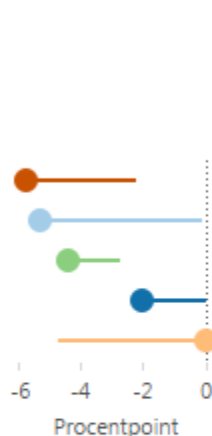
Seneste måling



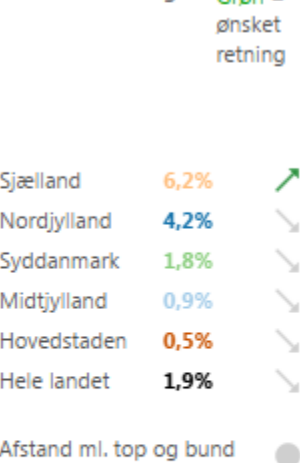
Årlig tilvækst i produktiviteten



Afstand fra bedste



Seneste måling



Anm.: Grafen viser den årlige tilvækst i produktiviteten i regionerne, dvs. den yderligere forbedring, der er opnået i hvert enkelt år, og et fald fra år til år udtrykker således alene et fald i stigningstakten og ikke i et fald i produktivitet.

Opdateringsinformation

Nøgletallene er denne gang opdateret med tal for 3. kvartal 2016 på følgende indikatorer:

Bedre sammenhængende patientforløb:

- Ajourføring af FMK i almen praksis
- Akutte genindlæggelser*
- Akutte indlæggelser for borgere med KOL*
- Akutte indlæggelser for borgere med diabetes 2*
- Færdigbehandlingsdage*
- Forebyggelige indlæggelser*

Forbedret overlevelse og patientsikkerhed:

- Sygehusinfektioner

Behandling af høj kvalitet:

- Overholdelse af kvalitetsstandarder i kliniske kvalitetsdatabaser

Hurtig udredning og behandling:

- Ventetid til operation
- Ventetid til psykiatri
- Udredningsret i somatikken
- Udredningsret i psykiatrien
- Overholdelse af standardforløbstiden for kræftpakker (dog kun 2. kvartal 2016)

Mere effektivt sundhedsvæsen

- Produktivitetstilvækst (årstal for 2015)
- Gennemsnitlig indlæggelsestid i somatikken*

*: Tallene foreligger nu på kvartalsniveau frem for årsbasis. Tal for færdigbehandlingsdage vises til og med 2. kvartal 2016, mens de øvrige vises til og med 3. kvartal