



Sundhedsplan 2017-2021

Find den på www.rsyd.dk/sundhedsplan



Hvorfor skal vi have en sundhedsplan?

- Ifølge sundhedsloven skal regionsrådet udarbejde en samlet plan for tilrettelæggelsen af regionens virksomhed på sundhedsområdet.
- Den forrige sundhedsplan havde været gældende siden 2013



Processen for Syddanmarks Sundhedsplan

- Sundhedsudvalg, Psykiatri- og Socialudvalg og Sundhedssamordningsudvalget sendte Sundhedsplanen i en bred høring i maj-juli 2017
- Der blev fremsendt 35 høringssvar og Sundhedsplanen blev justeret
- Regionsrådet godkendte Sundhedsplanen den 25. september 2017

Hvad indeholder sundhedsplanen?

- Afsæt i Regions Syddanmarks pejlemærker, som går hånd i hånd med de 8 nationale mål på sundhedsområdet. Tilsammen viser de retningen for udviklingen af det syddanske sundhedsvæsen.
- Forklarer sammenhængen mellem pejlemærker, nationale mål og Region Syddanmarks plan- og strategigrundlag
- Sundhedsplanen beskriver årlig proces for udpegning af indsatsområder på sundhedsområdet
- Beskriver det faktuelle grundlag for sundhedsplanen -> "landsskabsbeskrivelse" af sundhedsvæsenet i Region Syddanmark anno 2017.

Pejlemærker for Region Syddanmark



NATIONALE MÅL : BEDRE KVALITET, SAMMENHÆNG OG GEOGRAFISK LIGHED I SUNDHEDSVÆSNET



**BEDRE
SAMMEN-
HÆGENDE
PATIENT-
FORLØB**



**STYRKET
INDSATS
FOR KRONIKERE
OG ÆLDRE
PATIENTER**



**FORBEDRET
OVERLEVELSE
OG PATIENT-
SIKKERHED**



**BEHANDLING
AF HØJ
KVALITET**



**HURTIG
UDREDNING
OG
BEHANDLING**



**ØGET
PATIENT-
INDDRAGELSE**



**FLERE
SUNDE LEVEÅR**



**MERE
EFFEKTIVT
SUNDHEDS-
VÆSEN**

INDIKATORER

BELÆGNING
AKUTTE
GENINDLÆGGEL-
SER INDEN FOR
30 DAGE
VENTETID TIL
GENOPTRÆNING
SOMATISK
FÆRDIGBEHAND-
LINGSDAGE PÅ
SYGEHUSE
AJOURFØRTE
MEDICIN-
OPLYSNINGER
(PRAKTISERENDE
LÆGE)

AKUTTE
INDLÆGGELSER
PR. KOL/
DIABETES-PATIENT
FOREBYGGELIGE
INDLÆGGELSER
FOR ÆLDRE

5 ÅRS
OVERLEVELSE
EFTER KRÆFT
HJERTE-
DØDELIGHED
SYGEHUS-
ERHVERVEDE
INFEKTIONER
OVERLEVELSE
VED UVENTET
HJERTESTOP

OPFYLDELSE
AF KVALITETSMÅL
I DE KLINISKE
KVALITETS-
DATABASER
INDLAGTE
PERSONER I
PSYKIATRIEN, DER
BÆLTEFIKSERES

VENTETID TIL
PLANLAGT
SYGEHUS-
OPERATION OG
TIL PSYKIATRIEN
SOMATISKE/
PSYKIATRISKE
PATIENTER
UDREDT INDEN FOR
30 DAGE
KRÆFTPAKKE-
FORLØB
GENNEMFØRT
INDEN FOR TIDEN

PATIENT-
TILFREDSHED
PATIENTOPLEVET
INDDRAGELSE

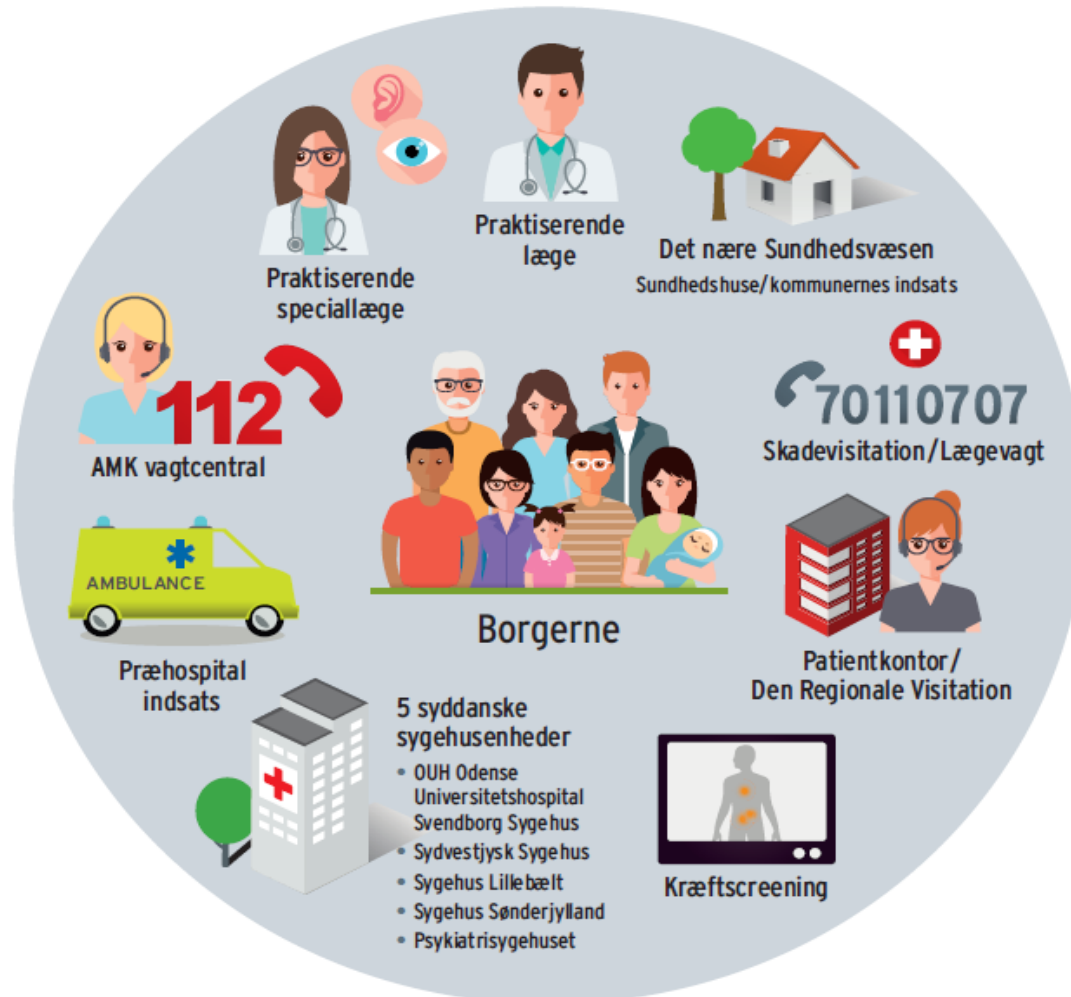
MIDDELLEVETID
DAGLIG RYGERE
I BEFOLKNINGEN

LIGGETID PR.
INDLÆGGELSE
PRODUKTIVITET
PÅ SYGEHUSENE

REGIONALE / KOMMUNALE LOKALE DELMÅL

Beskrivelse af det syddanske sundhedsvæsen

”Et velfungerende sundhedsvæsen er en fælles opgave”



Årlig proces for udpegning af indsatsområder

Årlig proces for udvælgelse af temaer til sundhedsplan

Løbende afrapportering af indikatorer, økonomi og aktivitet

Kvartalsvis

Budgetproces

Marts: Budgetseminar

Juni: Budgetseminar, fokus på blandt andet økonomiaftale

August: Orienterende møde, status for budgetforslag, temaer til politiske drøftelser.

September: Budgetaftale

Sundhedstemaer

Oktober-november: Drøftelser i sundheds-, psykiatri- og sundhedssamordningsudvalg.

December: Endelig fastlæggelse af temaer for kommende års indsatser på sundhedsområdet

Temaer til Sundhedsplan

Generelt om indsatsområder

- Mange indsatsområder er allerede i gangsat
- Flere indsatsområderne indgår i budgetforliget for 2018.
- Indsatsområder kan række ud over 2018 med fokus på langsigtede udviklingstræk.
- Sammenhæng til pejlemærker og nationale mål på sundhedsområdet

Indsatsområder 2018 - oversigt

- 1 Samarbejde med frivillige
- 2 Patientinddragelse.
2a) Monitorering af patientinddragelse
2b) Center for fælles beslutningstagning
- 3 Patient Rapporterede oplysninger(PRO)
- 4 Patientrettigheder
- 5 Hygiejne – målrettede indsatser til nedbringelse af infektioner på sygehusene
- 6 Arbejdet med forbedring af den kliniske kvalitet via RKKP og LKT (Lærings- og kvalitetsteam)
- 7 Reduceret brug af tvang
- 8 Patientansvarlig læge
- 9 Rekruttering af praktiserende læger
- 10 Implementering af PLO overenskomst på kronikerområdet
10a) Kronikerområdet
10b) PLO - klynger
- 11 Ny sundhedsaftale og opfølgning på rammepapir
11a) Sygehus udenfor murene
11b) Udbredelse af digitale løsninger
11c) Arbejdsmarkedstilknytning
- 12 Forskningsstrategi
- 13 Implementeringsplan for innovations-strategien
- 14 Digitalisering, kunstig intelligens, internet of things, personlig medicin m.v.
- 15 Fire nye demensudrednings- og behandlingsenheder
- 16 Ny model for styring og finansiering af sundhedsvæsenet
- 17 Syddansk forbedringsmodel
- 18 Rekruttering
- 19 God ledelse