



Temadrøftelse

- Sundhedsaftalen 2019-2022

Det Administrative Kontaktforum

Vejle, den 21. marts 2018

Disposition

- ✓ Status på arbejdet med Sundhedsaftalen 2015-2018
- ✓ Vejledning og bekendtgørelse for Sundhedsaftalen 2019-2022
- ✓ Resultater fra Sundhedsprofilen "Hvordan har du det?" 2017
- ✓ Sundhedskoordinationsudvalgets overleveringspapir

Status på arbejdet med Sundhedsaftalen 2015-2018

Status på Sundhedsaftalen 2015-2018

- Antal samarbejdsaftaler per år

2015	2016	2017	2018*
2	5	9	4

**Per 1. januar 2018*

- Ud af 31 indsatsområder, har vi igangsat arbejde i regi af de 26 områder
- Herudover har vi fem aktive indsatsområder, som udspringer af nationale initiativer

Vi har opnået gode resultater, herunder:

- Forløbsprogrammer (foreløbigt for KOL og diabetes)
- Model for planlagt og aftalt opgaveoverdragelse
- Den ældre medicinske patient, herunder implementering af samarbejdet om kommunale akutfunktioner mv.
- Udvidelse af samarbejdsaftale om indlæggelse og udskrivelse (SAM:BO) til socialpsykiatrien
- Genoptræningsplaner for mennesker med psykiske lidelser



Følgegruppernes porteføljestyrværktøj

- Skaber overblik
- Status på igangværende og afsluttede opgaver
- Ensartet information på tværs af følgegrupperne

Grøn	Opgaven forløber planmæssigt
Gul	Opgaven kræver opmærksomhed i følgegruppen/afventer afklaring
Rød	Opgaven kræver handling i følgegruppen og Det Administrative Kontaktforum
Grå	Opgaven er afsluttet og følges eventuelt

Hvad skal vi bygge videre på i den næste sundhedsaftale?

- Hvad har virket?
- Hvad skal vi gøre mere af?
- Hvad skal vi undlade at gøre?
- Hvordan vurderer vi, hvilke indsatsområder vi arbejde videre med i den næste sundhedsaftale?

Undersøgelse af sundhedsaftalesamarbejdet

Læringspointer fra undersøgelse af sundhedsaftalesamarbejdet

Undersøgelsen viser, at:

- Koordinationen mellem:
 - kommuner og sygehuse/regioner fungerer godt
 - Kommuner/region og almen praksis mindre godt
- Samarbejdet fungerer:
 - middelgodt for mennesker med kronisk sygdom og demente
 - nogenlunde for mennesker med psykiske lidelser
 - ikke godt for borgere med misbrug for sammensatte behov

Læringspointer fra undersøgelse af sundhedsaftalesamarbejdet

- 91 % mener, at samarbejdet er præget af en åben og løsningsorienteret dialog
- 30 % mener dog, at styringsinformationen er utilstrækkelig. Konkret mangler der:
 - Sammenlignelighed på tværs af kommunerne
 - Brugbare og opdaterede tal for de tværsektorielle indsatser
- 40 % mener, at Sundhedsaftalen er for detaljeret

Hvad kan vi lære af og ændre i den kommende sundhedsaftale?

- Hvordan vi kan forbedre koordinationen med almen praksis?
- Hvordan vi kan sikre mere sammenhængende forløb for udsatte grupper?
- Hvordan kan vi forbedre samarbejdet i Det Administrative Kontaktforum?

Vejledning og bekendtgørelse for Sundhedsaftalen 2019-2022

Hvad giver vejledningen os ikke svar på?

Vejledningen giver Sundhedskoordinationsudvalget et større politisk råderum

- Hvordan kan vi hjælpe udvalget til at udfylde det større råderum?

Sundhedskoordinationsudvalget ønsker at afprøve nye samarbejdsformer

- Hvordan kan vi administrativt bakke op om denne vision?

Form og struktur i Sundhedsaftalen 2019-2022

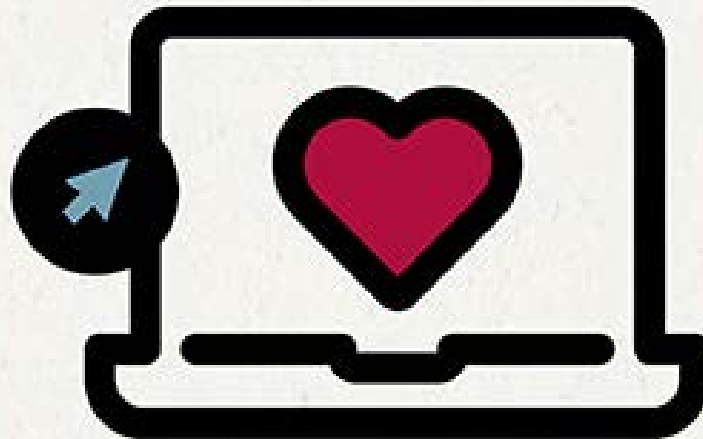
Vejledning præciserer ikke regler og krav til formen på den kommende sundhedsaftale

- Hvilke overvejelser gør vi os ift. formen på Sundhedsaftalen 2019-2022?
 - Skal der være en administrativ del?

Resultater fra Sundhedsprofilen "Hvordan har du det?" 2017

SUNDHEDSPROFILEREN 2017

HVORDAN HAR DU DET?



*v/ Peter Lund Kristensen
Lektor, Region Syddanmark*

Hvordan kan vi bruge resultaterne i Sundhedsaftalen 2019-2022

SUNDHEDSAFTALEN 2015-2018

Giver resultaterne anledning til overvejelser ift. målgrupper og indsatsområder i den nuværende sundhedsaftale?

SUNDHEDSAFTALEN 2019-2022

Giver resultaterne anledning til overvejelser ift. målgrupper og indsatsområder i den kommende sundhedsaftale?



Overlevering fra det tidligere Sundhedskoordinationsudvalgets

Formål med overleveringen

Overleveringspapiret har til formål at:

- Gøre status på sundhedsaftalesamarbejdet
- Opsummere hvilke visioner vi på tværs af kommuner, region og almen praksis har til fælles
- Videregive input og anbefalinger til den kommende sundhedsaftaleperiode.

Fælles visioner

De 22 kommuner, PLO Syddanmark og Region Syddanmark har flere ligheder i deres visioner for sundhedssamarbejdet.

- Det nære og sammenhængende sundhedsvæsen
- Lighed i sundhed
- Et styrket tværsektorielt samarbejde
- Udvikle og styrke samarbejdet med borgeren og pårørende
- Et udvidet samarbejde med civilsamfundet

Anbefalinger til Sundhedsaftalen 2019-2022

- Rygning
- Psykisk sygdom
- Børn og unges mentale sundhed
- Den ældre medicinske patient
- Senfølger af kræft
- En tættere kobling mellem sundheds- og arbejdsmarkedsområdet

Den nationale dagsorden



Er der fokusområder fra de nye nationale udspil, der bør indgå i det tværsektorielle sundhedssamarbejde?