

# Monitorering af kræftområdet resultater 2017

Sundhedsudvalget 22. maj 2018

# Monitorering af kræftområdet

## Årsresultater 2017

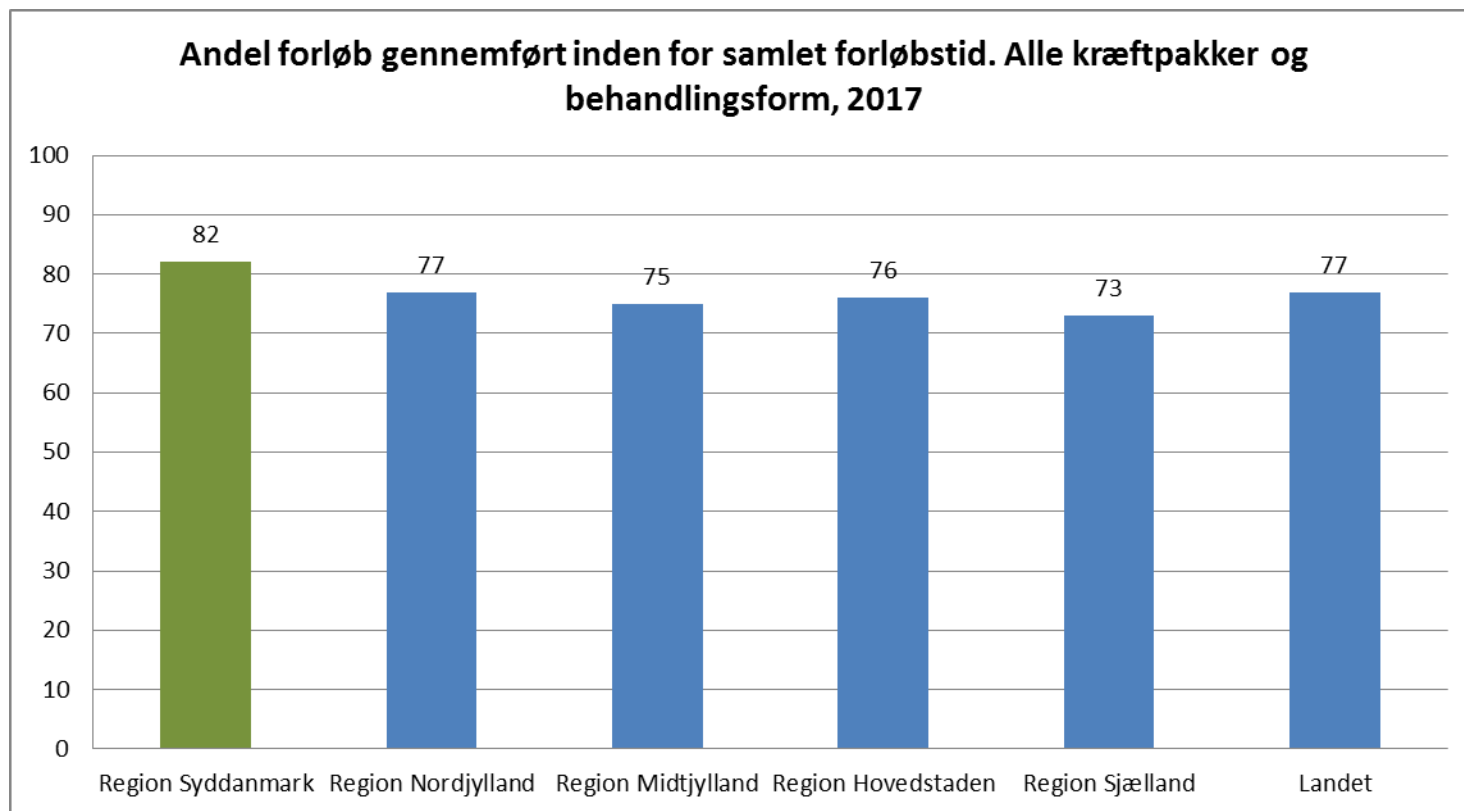
- I 2007 aftale mellem Danske Regioner og regeringen om implementering af nationale pakkeforløb for kræftområdet. Pakkeforløb indført i sygehusvæsenet i en årrække.
- Et pakkeforløb er et patientforløb, hvor de enkelte aktiviteter er lagt til rette med faste krav til tidspunkter og indhold, og som i udgangspunktet følger et på forhånd booket forløb.
- Pakkeforløbene omfatter hele forløbet fra begrundet mistanke om kræftsygdom, gennem udredning, diagnose, behandling og opfølgning.
- Pakkeforløb skal sikre hurtigst mulige forløb baseret på den bedste faglige viden.
- Forløbstid i pakkeforløb er den hurtigst mulige tid, der - for en *standardpatient uden komplikationer*, bør medgå til undersøgelser, procedurer og behandlinger.
- For en række patienter, herunder med flere lidelser/kompleks sygdom vil et standardpatientforløb tidsmæssigt ikke kunne følges.
- Overholdelse af pakkeforløbstiderne er derfor ikke en patientrettighed, men en faglig rettesnor for tilrettelæggelsen af patientforløb.

# Monitorering af kræftområdet

## Årsresultater 2017

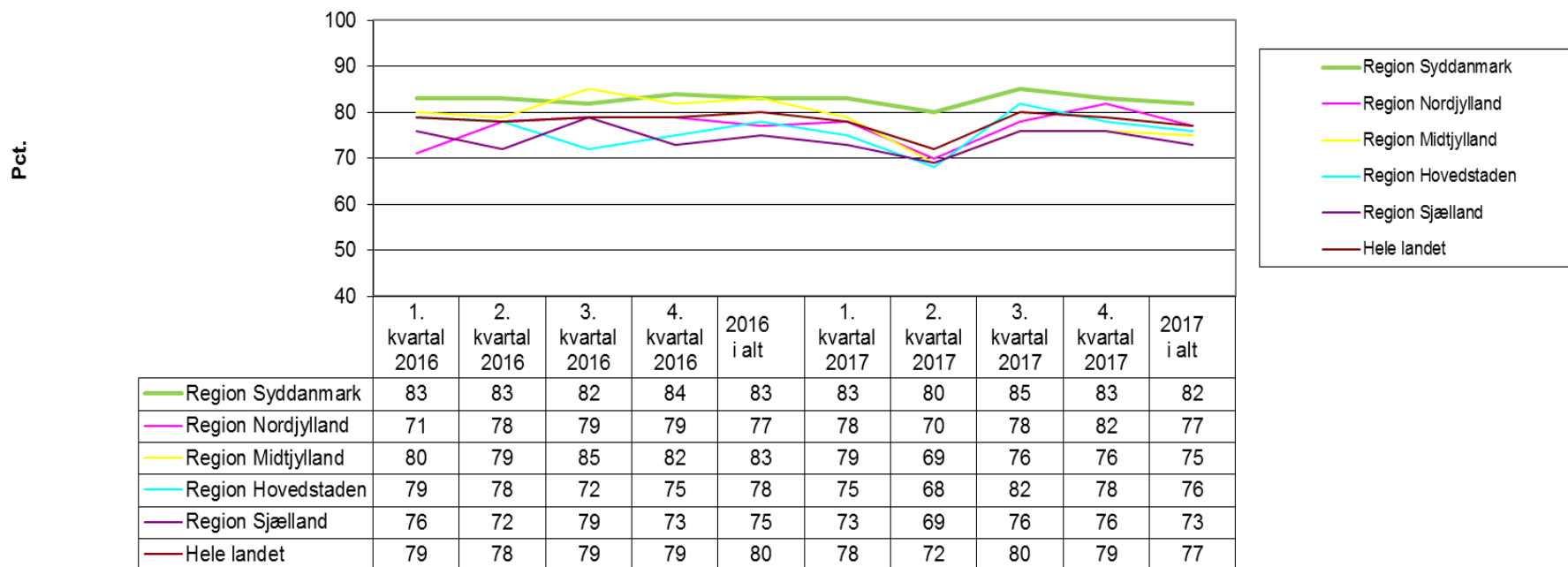
- Overholdelse af forløbstider i pakkeforløb er et løbende fokus/-indsatsområde – både nationalt, regionalt og på sygehusene.
- Indgår som en del af nationale mål på sundhedsområdet under målsætning ”hurtig udredning og behandling”. En del af regionens målbilleder.
- Sundhedsdatastyrelsen udgiver kvartalvise monitoreringsrapporter og samlet årsrapport – fokus på overholdelse af samlet forløbstid. dvs. den samlede forløbstid fra henvisningen er modtaget på sygehuset til den første behandling er påbegyndt.
- Monitoreres på over 30 pakkeforløb – ikke alle forløb har en fastlagt standardforløbstid.
- Seneste offentliggjorte nationale resultater fra Sundhedsdatastyrelsen er fra årsrapport 2017.

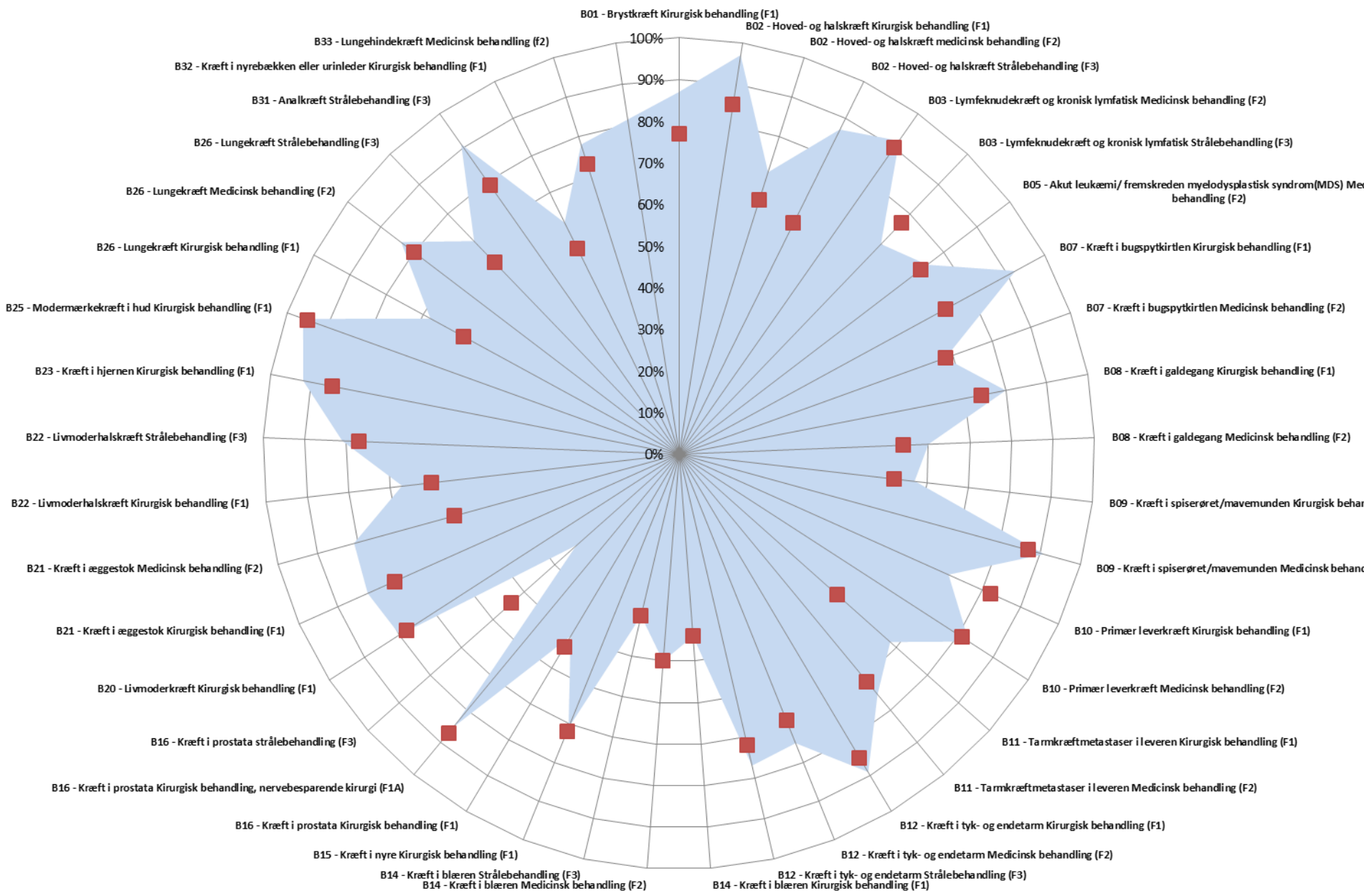
# 2017 - hovedresultater



# 2017 - hovedresultater

Andel forløb gennemført inden for samlet forløbstid - alle kræftpakker og behandlingsform (dynamiske data)





■ RSD ■ Hele landet

- Region Syddanmark har generelt en høj målopfyldelse i overholdelse af forløbstider i kræftpakker – 82 pct. for hele 2017 – landsplan 77 pct.
- Målopfyldelsen har ligget relativt stabilt over en periode.

Fokus på adressering af områder, hvor der er lavere målopfyldelse:

- ”Fælles ”programledelsesmøder” på tværs af sygehusene inden for urologisk kræft, øvre mavetarmkræft, hæmatologisk kræft, neurologisk kræft, hoved-halskræft og lungekræft.
- Gennemgang af konkrete patientforløb mhp. identificering af flaskehalse/logistiske forsinkelser
- Når vurderet relevant inddrages metodik/redskaber fra den ”Syddanske Forbedringsmodel” – formål - reducere spild og organisatorisk optimering af patientforløb
- Fokus på løbende justering/tillpasning af kapacitet – bl.a. rekruttering af speciallæger og operationslejekapacitet, optimering af ambulatoriefunktioner.
- Nedsat faglige netværk (ledende overlæger) på tværs af regionerne inden for lungekræft og kræft i bugspytkirtel – skal bl.a understøtte samarbejde og kapacitetsudnyttelse på tværs af behandlende afdelinger