



Introduktion til lægemiddeldområdet

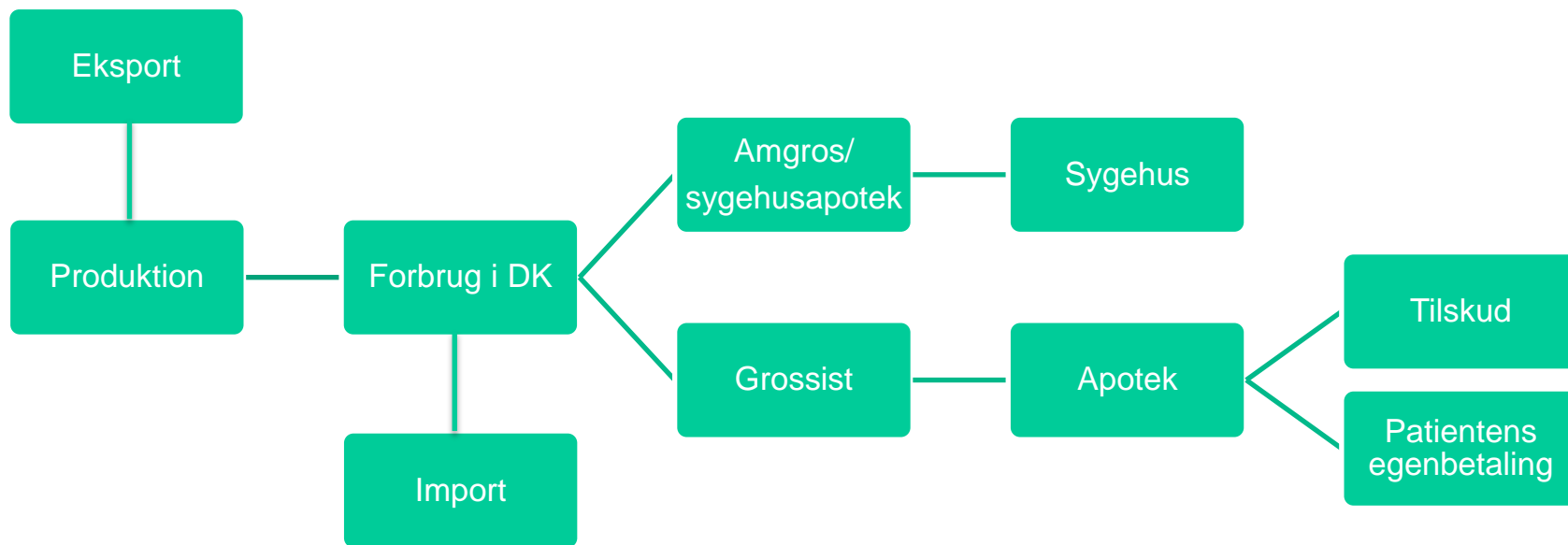


Region Syddanmark

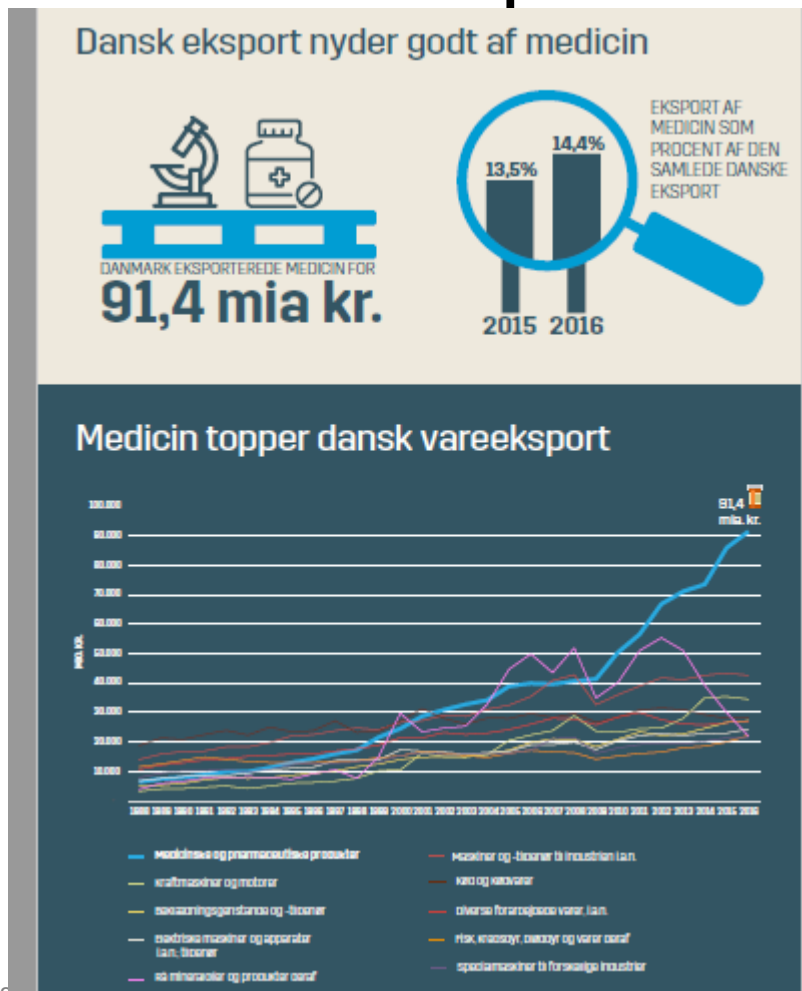
Udvalget for det nære sundhedsvæsen den 8. Maj 2018



Lægemidler i Danmark



Lægemedler som eksportvare

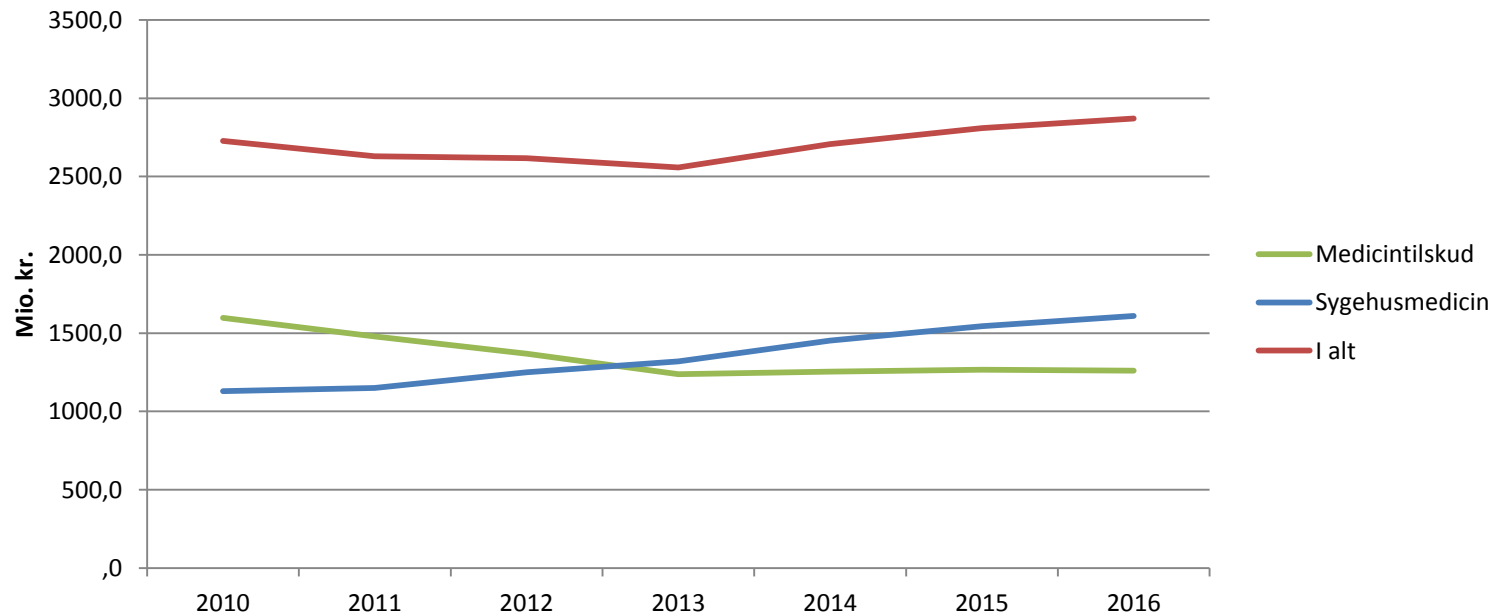


08-05-2018

• Kilde: Lægemedelindustriforeningen: lif.dk

Region Syddanmark brugte næsten 3 mia. kroner på medicin i 2016

Figuren viser udviklingen i udgifter (mio kr) fordelt på hhv primær- og sekundærsektor i 2010-2016



Sekundærsektoren (sygehuslægemidler)

Hvad karakteriserer lægemiddelordination, - forbrug og - priser i sygehussektoren:

- Høj specialisering
- Mange dyre lægemidler og behandlinger
- Lægemidlerne er gratis for patienterne
- Lægerne kender heller ikke altid prisen (forandring på vej!)
- Priserne fastsættes og reguleres i vid udstrækning ved udbud og licitationer

Amgros I/S



Kilde: Amgros.dk

08-05-2018




Region Syddanmark

Top 10 over sygehusmedicin 2017

Sekundærsektor (sygehus) (total udgift til medicin 1.840 mio. kr.)				
ATC-kode*	Anvendelse	Lægemiddelstof	Eks. på handelsnavn	Udgift (mio. kr.)
S01LA05	Våd AMD (øjensygdom)	Aflibercept	Eylea	86.5
L04AB04	Immunsupprimerende (fx mod gigt og inflam. tarmsygdom)	Adalimumab	Humira	77.2
L01XC24	Kræftsygdom (myelomatose)	Daratumumab	Darzalex	71.4
L01XC18	Kræftsygdom	Pembrolizumab	Keytruda	50.3
L04AX04	Kræftsygdom (myelomatose)	Lenalidomid	Revlimid	49.3
L04AA27	Immunsupprimerende (mod multipel sclerose)	Fingolimod	Gilenya	48.7
L01XC03	Kræftsygdom	Trastuzumab	Herceptin	45.9
L01XC02	Kræftsygdom m.m.	Rituximab	Mabthera	43.7
L04AB02	Immunsupprimerende (fx mod gigt og inflam. tarmsygdom)	Infliximab	Remsima	38.7
J06BA01	Immunglobulin	Humant immunglobulin	Gammanorm	37.9

* Unik identifikationskode til lægemidler (anatomisk terapeutisk kemisk klassifikationssystem)

Primærsektoren (almen praksis)

Hvad karakteriserer lægemiddelordination, -forbrug og -priser i almen praksis:

- Stor spredning i forbruget
- Stor volumen (mange DDD – definerede døgndoser)
- Priserne er let at slå op for lægen (og patienten)
- Fri prisdannelse (lægemiddelfirmaet fastsætter selv prisen)
- Priser fastsættes for 14 dage ad gangen, dvs. mulighed for udsving/nye priser hver 14. dag (taksten - medicinpriser.dk)
- Hel eller delvis egenbetaling for patienterne
- Egenbetaling reguleres ved hjælp af tilskud

Primærsektoren (almen praksis)

- Apoteket skal tilbyde patienten det billigste præparat (substitution)
- Bruttoavanceaftalen (apoteket får et fast beløb pr. udleveret pakning uanset lægemidlets pris)
- Medicintilskudsnet rådgiver Lægemiddelstyrelsen ang. tilskud til lægemidler
- Tilskud tildeles efter en skala (Det behovsafhengige tilskudssystem)

Det behovsafhængige tilskudssystem

Årlig udgift pr. person til tilskudsberettigede lægemidler efter tilskud er trukket fra	Tilskud til personer over 18 år	Tilskud til personer under 18 år
0 – 965 kr.	0 %	60 %
965 – 1.595 kr.	50 %	60 %
1.595 – 3.455 kr.	75 %	75 %
Over 3.455 kr.	85 %	85 %
Over 4.030 kr.	100 %	100 %

Tilskudsgrænser gældende for 2018

Top 10 over medicintilskud 2017

Primærsektor (almen praksis) (total udgift til medicintilskud 1.234 mio. kr.)				
ATC-kode*	Anvendelse	Lægemiddelstof	Eks. på handelsnavn	Tilskud (mio. kr.)
A10BJ02	Diabetes type 2	Liraglutid	Victoza	52.7
B01AF02	Blodfortyndende (NOAK)	Apixaban	Eliquis	42.3
R03AK07	Astma og KOL	Formoterol og budesonid	Symbicort	37.1
B01AF01	Blodfortyndende (NOAK)	Rivaroxaban	Xarelto	34.9
R03BB04	KOL	Tiotropium	Spiriva	30.9
N06BA04	ADHD	Methylphenidat	Ritalin	28,0
N04BA02	Parkinsons sygdom	Levodopa og decarboxylase-hæmmer	Madopar	26.7
R03AK06	Astma og KOL	Salmeterol og fluticason	Seretide	25.4
N02BE01	Smertestillende	Paracetamol	Panodil	23.5
C10AA07	Kolesterolsænkende	Rosuvastatin	Crestor	22.8

* Unik identifikationskode til lægemidler (anatomisk terapeutisk kemisk klassifikationssystem)

Det behovsafhængige tilskudssystem

Tanken bag tilskudsreglerne:

- At sikre at ingen patienter af økonomiske grunde behøver at afstå fra en nødvendig behandling med lægemidler
- At sikre en hensigtsmæssig anvendelse af det offentliges udgifter til lægemidler
- At tilskynde til rationel lægemiddelanvendelse

Særlige tilskudstyper tager højde for forskellige behov:

- Alment tilskud, klausuleret tilskud, individuelt tilskud, terminalbevilling



Lægemiddelindsatsen og aktører i Region Syddanmark

- Det Regionale Lægemiddelråd og Medicinsk Task Force
- Lægemiddelkomitéen for almen praksis
- Basislisten (almen praksis og sygehusene)
- Fælleslisten (sygehusene)
- Implementering af Medicinrådets anbefalinger
- Rationel lægemiddelanvendelse i almen praksis understøttes ved hjælp af informationsindsatser, kurser og praksisbesøg