

Notat

Status på ventetid til høreapparatsbehandling i Region Syddanmark

Sundhedsudvalget får hermed fremlagt status på ventetid til høreapparatsbehandling i Region Syddanmark, oversigt over antal patienter der har udsigt til mere end 6 måneders ventetid til høreapparatsbehandling samt oversigt over antallet af udeblivelser.

Ventetid

Figur 1 viser udviklingen i ventetiden til høreapparatbehandling i Region Syddanmark. Figuren viser, at ventetiden på SLB, SHS og OUH er faldende. Medio august 2018 er den aktuelle ventetid:

OUH = 104 ugers ventetid (faldende fra 121 uger)

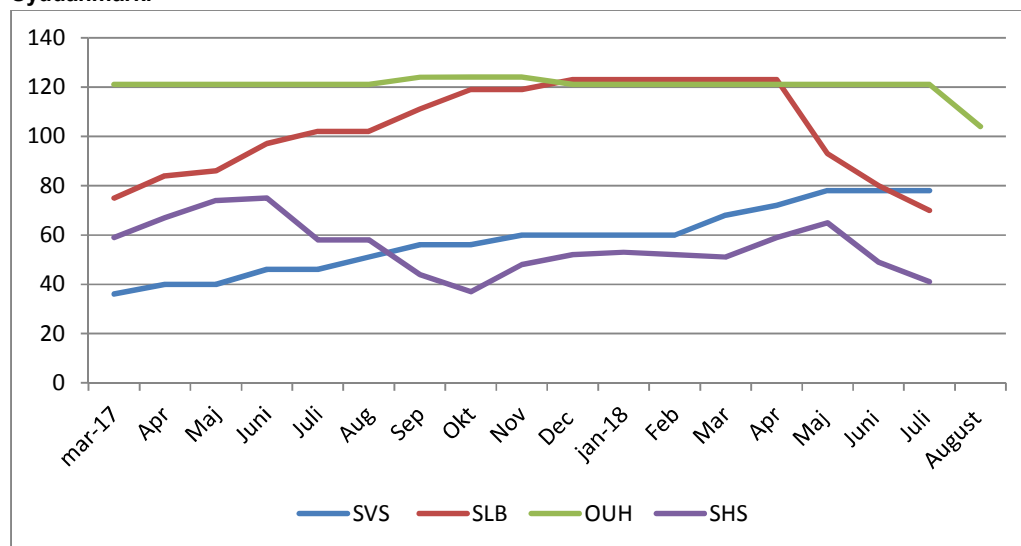
SLB = 70 uger (faldende fra 123 uger)

SHS = 41 uger (faldende fra 65 uger)

SVS = 78 uger

Ventetiden til den regionale høreklinik i Sønderborg er medio august på 12 uger.

Figur 1: Udviklingen i ventetiden til høreapparatsbehandling på offentlige høreklinikker i Region Syddanmark.



Konkrete initiativer hørelinikerne har gjort for at få nedbragt ventetid til høreapparatsbehandling

Som det fremgår i handleplanen for nedbringelse af ventetid til høreapparatsbehandling, som regionsrådet vedtog den 30. april 2018 er det på nuværende tidspunkt OUH og SLB der har mulighed for at øge aktiviteten til høreapparatsbehandling.

OUH har efterfølgende reduceret ventetiden med 12 uger og forventer, at ventetiden over de kommende 6-9 måneder vil blive halveret. For at nedbringe ventetiden har OUH igangsat følgende initiativer:

- Opnørmeret med en teknisk audiologiassistent ligesom en audiologiassistent der var på barsel er startet igen. Det betyder, at hørelinikken har øget bemandingen med 2 i forhold til tidligere
- Hørelinikken har ændret deres visitation således, at de patienter der har behov for at blive set af en læge kommer til en læge, mens de patienter hvor det ikke er nødvendigt at blive tilset af en læge, bliver tilset af en audiologiassistent i stedet for.
- Etablerer pr. 28. august 2018 en satellitfunktion på Svendborg Sygehus, hvor der kan udleveres høreapparater, ligesom der kan foretages justeringer og kontroller.
- I september/ oktober vil OUH vurdere, hvorvidt der er behov for yderligere opnormering på hørelinikken

SLB har siden maj måned reduceret ventetiden til høreundersøgelser med 53 uger, og forventer at ventetiden over de kommende måneder vil falde yderligere. For at nedbringe ventetiden har SLB igangsat følgende initiativer:

- Der er ansat 3 nye audiologiassistenter, ligesom der er ansat 1 ekstra audiologiassistentelev fra den pulje regionsrådet bevilligede midler til, da de vedtog handleplanen.
- Der har fra personalets side været opbakning til at lave en del Frivilligt Ekstra Arbejde, som forventes at fortsætte året ud med åbent om lørdagen
- Man udnytter kapaciteten i de eksisterende hørebokse mere effektivt ved, at høreboksene nu kun anvendes til at lave selve høreundersøgelserne og ikke til udlevering, justering og kontrol.
- Der åbnes den 11. september 2018 en satellitfunktion i Middelfart hvor justering, kontroller og udlevering af høreapparater skal foretages. Disse opgaver blev normalt varetaget i de lokaler, hvor høreboksene stod, men efter høreboksene nu kun anvendes til selve høreundersøgelserne, er der udfordringer med at booke tider til udlevering, kontrol og justering af høreapparaterne. Det betyder, at ventetiden til udlevering af høreapparat er steget fra 2 måneder til 3 måneder. Ventetiden til udlevering af høreapparat, forventes dog at falde, når satellitfunktionen i Middelfart åbner i september.

SHS har pt. alle stillinger besat i hørelinikken og det betyder, at de også har reduceret ventetiden. Derudover udnytter de også kapaciteten i høreboksene bedre til kun at foretage høreundersøgelser i. Udlevering, kontrol og justering af høreapparater foretages i andre lokaler og i satellitfunktionerne i Vojens og Tønder.

Antal personer på venteliste

I forhold til antallet af patienter der står på venteliste til høreapparatbehandling, er der sammen med hørelinikerne udviklet en model for monitorering af dette. Der vil fremadrettet kvartalvis blive monitoreret på antallet af patienter, der har udsigt til mere end 6 måneders ventetid til høreapparatsbehandling. I opgørelsen undtages børn og unge under 18 år, samt patienter der er omfattet af ventetidsgarantien.

I opgørelsen medtages således voksne, der enten skal have udleveret et høreapparat for første gang samt voksne, der skal have genudleveret et høreapparat. Det er ikke muligt at trække data på fordelingen af nye patienter og kendte patienter.

Der er pr. 1. august 2018 i alt 2.240 patienter, der har udsigt til at skulle vente i mere end 6 måneder på høreapparatbehandling. Disse patienter har en tid, der ligger efter den 1. februar 2018. Fordelingen af ventende patienter på de forskellige hørelinikker er:

Tabel 1: Antal patienter der har udsigt til mere end 6 måneders ventetid til høreapparatsbehandling

	1.maj 2018	1.august 2018	1.november 2018	1.februar 2019
OUH	600	648		
SLB	1.010	527		
SVS	666	587		
SHS	821	478		
I alt	3.097	2.240		

Tabel 1 viser, at der siden 1. maj 2018 er sket et fald i antal af patienter, der har udsigt til at skulle vente i mere end 6 måneder på høreapparatsbehandling. Det største fald er sket på SLB og SHS.

Det foreslås, at Sundhedsudvalget får en opdateret oversigt over antal patienter, der har udsigt til at skulle vente mere end 6 måneder på Sundhedsudvalgsmødet den 11. december 2018. Denne opgørelse vil så vise, hvor mange patienter, der pr. 1. november 2018 har en tid til høreundersøgelse efter den 1. maj 2019.

Antal af udeblivelser

På møde i sundhedsudvalget den 22. maj 2018 spurgte udvalget ind til antal af udeblivelser på høreklinikkerne. Tabel 2 viser, antallet af udeblivelser til hhv. høreundersøgelse og justering/ kontrol af høreapparat. Opgørelsen er gjort for perioden 1.1.2018 – 1.7.2018. Høreklinikkerne har meldt tilbage, at antallet af udeblivelser er meget lav i forhold til det antal patienter de i samme periode har haft i høreklinikkerne.

Tabel 2: Antal af udeblivelser til høreundersøgelser og justering/ kontrolbesøg i perioden 1.1.2018-1.7.2018*

	Antal af udeblivelser til høreundersøgelser	Antal af udeblivelser til kontrol/ justeringsbesøg
OUH	78	102
SLB	52	71
SVS	21	34
SHS	79	34

*Opgørelsen er opgjort på antal voksne. Børn er ikke medtaget i opgørelsen.