

Overvågning af udredning
og udvalgte behandlingsforløb på hjerteområdet.
4. kvartal 2017

Sundhedsudvalget 19. juni 2018

Monitorering af hjerteområdet

4. kvartal 2017

- I 2017 ny national model for overvågning af ventetider på hjerteområdet:
”Overvågning af udredning og udvalgte behandlingsforløb på hjerteområdet”
- Kvartalvis rapportering fra Sundhedsstyrelsen på udvalgte indikatorer:
 - Overholdelse af udredningsretten
 - Ventetid til planlagt KAG (koronar arteriografi) til patienter med stabil angina pectoris (hjertekramper)
 - Ventetid til planlagt ballonudvidelse (PCI) til patienter med stabil angina pectoris
 - Ventetid til planlagt bypass-operation
 - Ventetid til planlagt hjerteklapoperation
 - Ventetid til planlagt kombineret bypass-operation og hjerteklapoperation.
 - Overholdelse af maksimale ventetider
- Har afløst registrering og monitorering af hjertepakker.
- Baseres på eksisterende registreringer i landspatientregistreret og Dansk Hjerteregister.

Oversigt resultater, 4. kvartal 2017

Indikatorer, pct.	Region Syddanmark	Nationalt
Andel forløb hvor udredningsret er overholdt	78	81
Andel med ventetid < 30 dage:		
Diagnostisk KAG for stabil angina pectoris	90,0	81,4
PCI - ballonudvidelse for stabil angina pectoris	94,7	87,8
Planlagt bypass-operation	79,4	81,7
Planlagt hjerteklapoperation	52,0	54,1
Kombineret bypass og klapoperation (hele 2017)	55,3	58,2

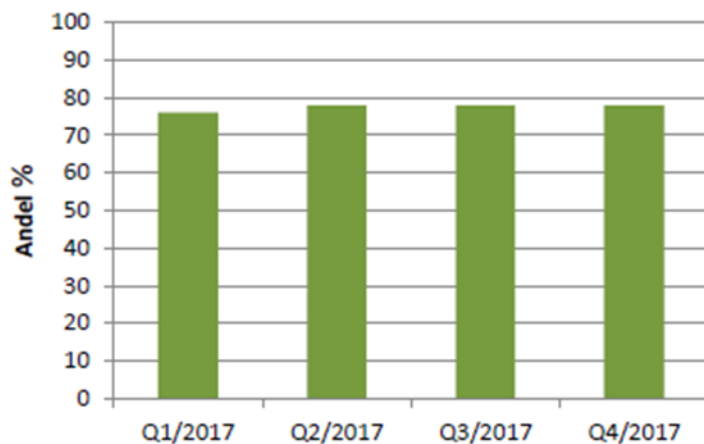
Monitorering af hjerteområdet - udfordringer/fokusområder i RSD

- Udredningsret generelt indsatsområde, også på hjerteområdet.
- Højere andel har ventet over 30 dage på især planlagt hjerteklapoperation og i nogen grad bypass-operation i dele af 2017. (Ikke omfattet af maksimale ventetider)
- Årsag: Oplevet fald i antal henviste hjertepatienter til OUH i slutning af 2015 og 2016 (10 pct.) => Tilpasning af kapacitet i 1. halvår 2016: Lukning af op.lejer, intensivplads og reduktion af personale.
- Slutning af 2016 stigning i henvisninger igen med forventet blivende niveau i maj/juni 2017 => behov for en prioritering af hjertepatienter omfattet af maksimale ventetider
- Løsning: OUH har medio 2017 taget initiativ til permanent øgning af kapaciteten (flere op. lejer, genåbning af intensivplads og oplæring og ansættelse af specialpersonale)
- Kapacitetsudvidelse fuld effekt fra slutning af 2017 – forventning om at øget andel fremadrettet igen kan opereres inden for 30 dage. (Ses desuden forbedring i 4. kvartal 17 ift. 2. og 3. kvartal 17.)

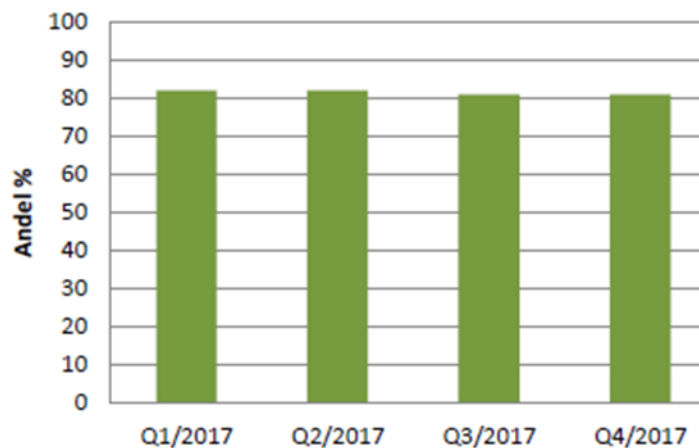
Udvalgte resultater

Overholdelse af udredningsret

Region Syddanmark

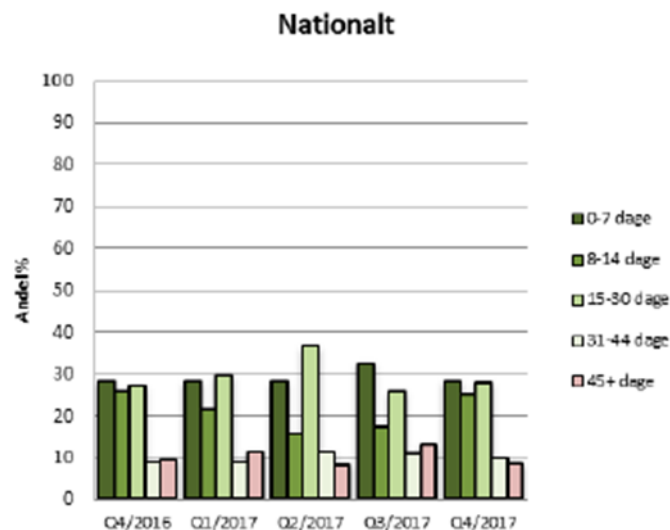
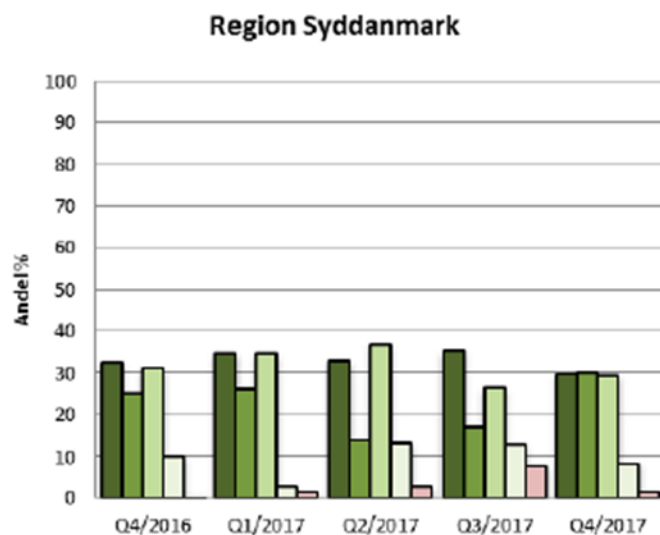


Nationalt



Udvalgte resultater

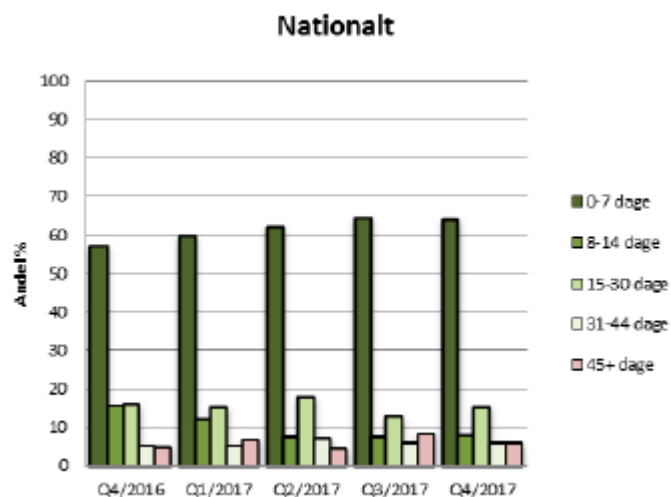
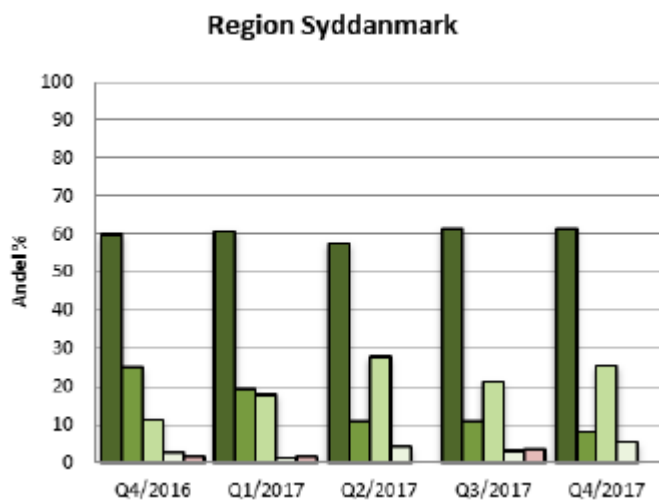
Ventetid til planlagt KAG for stabil angina pectoris



Andel med ventetid < 30 dage, 4. kvartal 2017:	RSD	Nationalt
Diagnostisk KAG for stabil angina pectoris	90,0	81,4

Udvalgte resultater

Ventetid til planlagt ballonudvidelse (PCI) for stabil angina pectoris



Andel med ventetid < 30 dage, 4. kvartal 2017:

RSD

Nationalt

PCI - ballonudvidelse for stabil angina pectoris

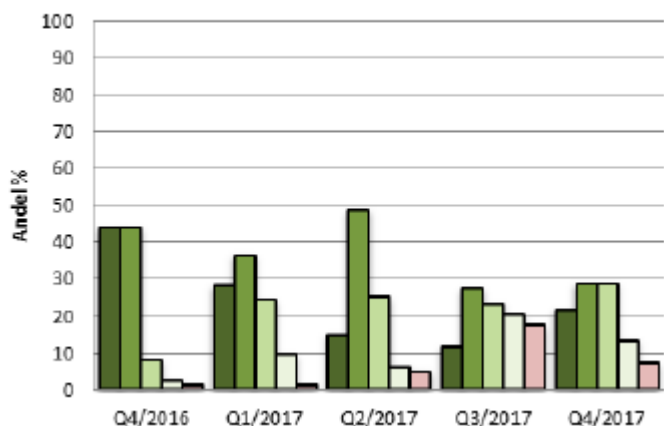
94,7

87,8

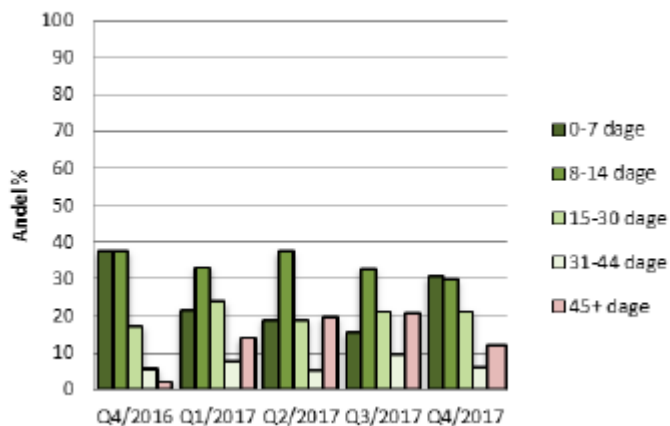
Udvalgte resultater

Ventetid til planlagt bypass-operation

Region Syddanmark



Nationalt



Andel med ventetid < 30 dage, 4. kvartal 2017:

RSD

Nationalt

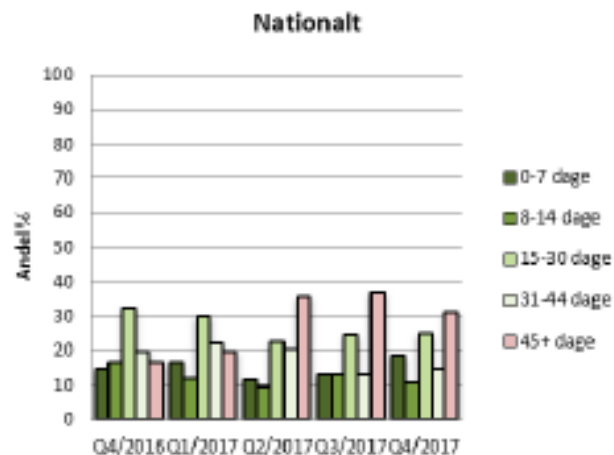
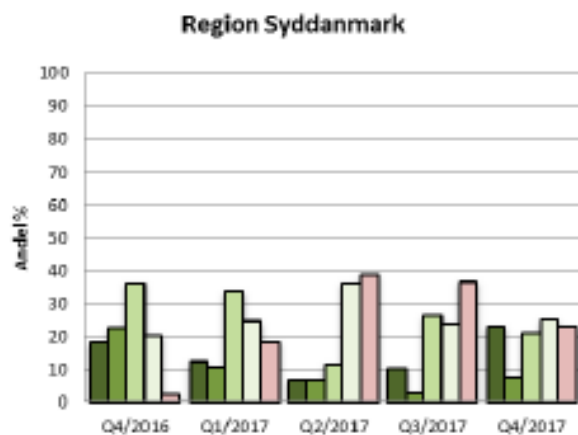
Planlagt bypass-operation

79,4

81,7

Udvalgte resultater

Ventetid til planlagt hjerteklapoperation



Andel med ventetid < 30 dage, 4. kvartal 2017:	RSD	Nationalt
Planlagt hjerteklapoperation	52,0	54,1