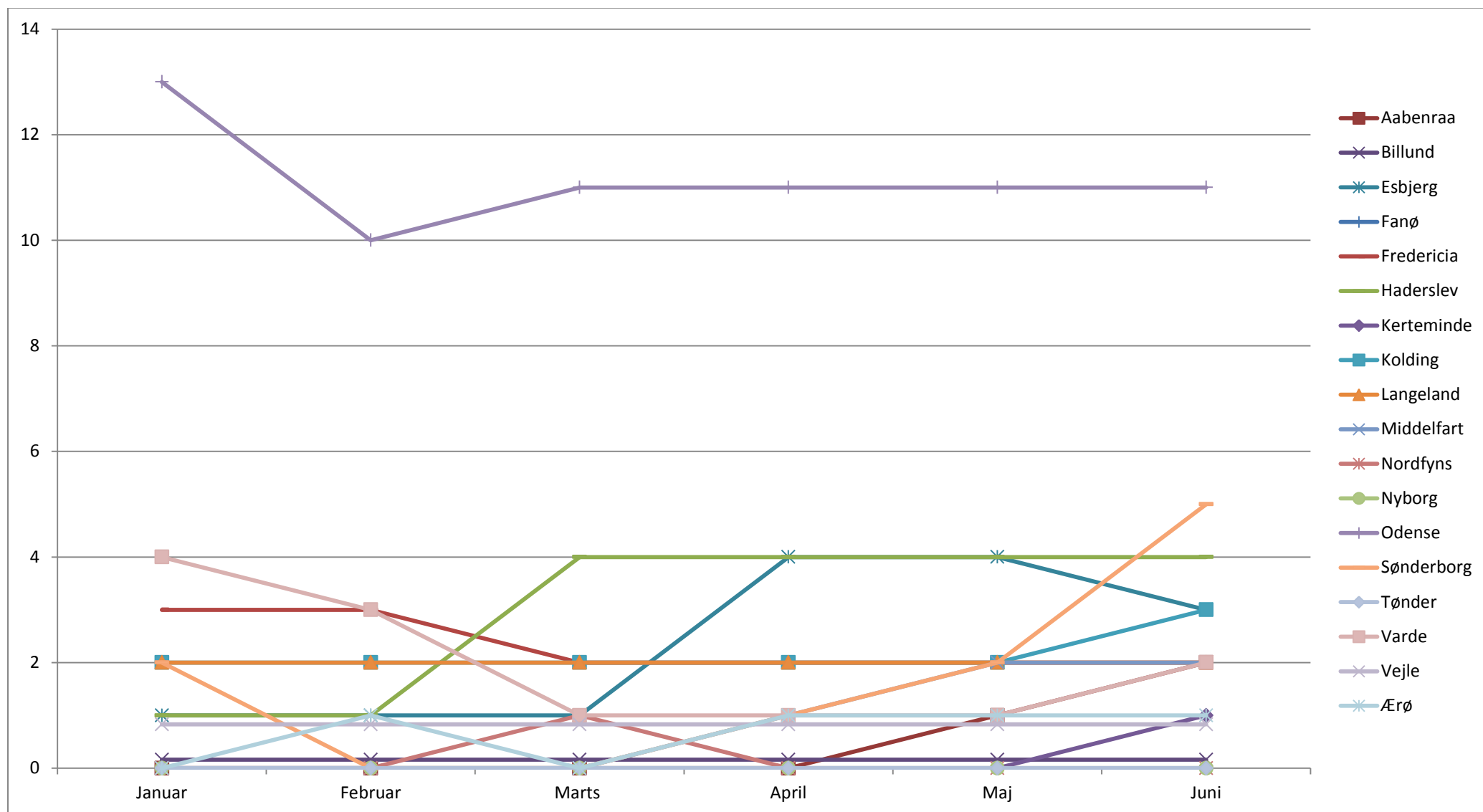


Monitorering af samarbejdsaftalen om parenteral ernæring

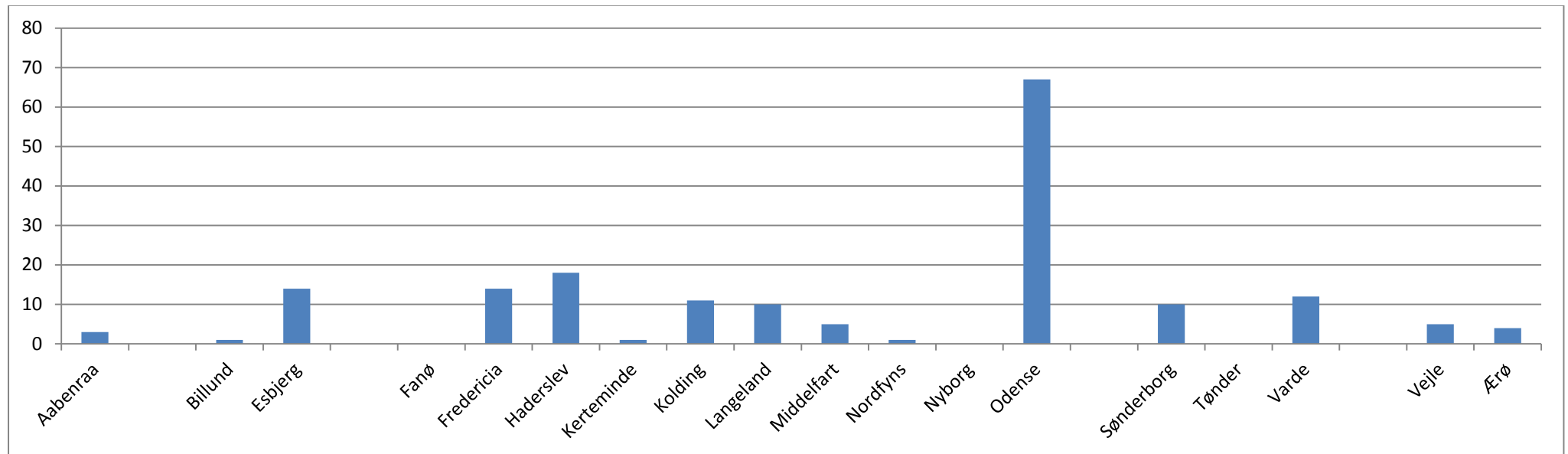
Figur 1: Udvikling i antal borgere, der modtager parenteral ernæring per måned, i perioden den 1. januar – 30. juni 2018



*Assens, Faaborg-Midtfyn, Svendborg og Vejen kommune har ikke fremsendt data for anvendelsen af samarbejdsaftalen om parenteral ernæring og fremgår derfor ikke i figuren herover.

Monitorering af samarbejdsaftalen om parenteral ernæring

Figur 2: Antal borgere, der har modtaget parenteral ernæring fra den 1. januar – 30. juni 2018



*Assens, Faaborg-Midtfyn, Svendborg og Vejen kommune har ikke fremsendt data for anvendelsen af samarbejdsaftalen om parenteral ernæring og fremgår derfor ikke i figuren herover.