

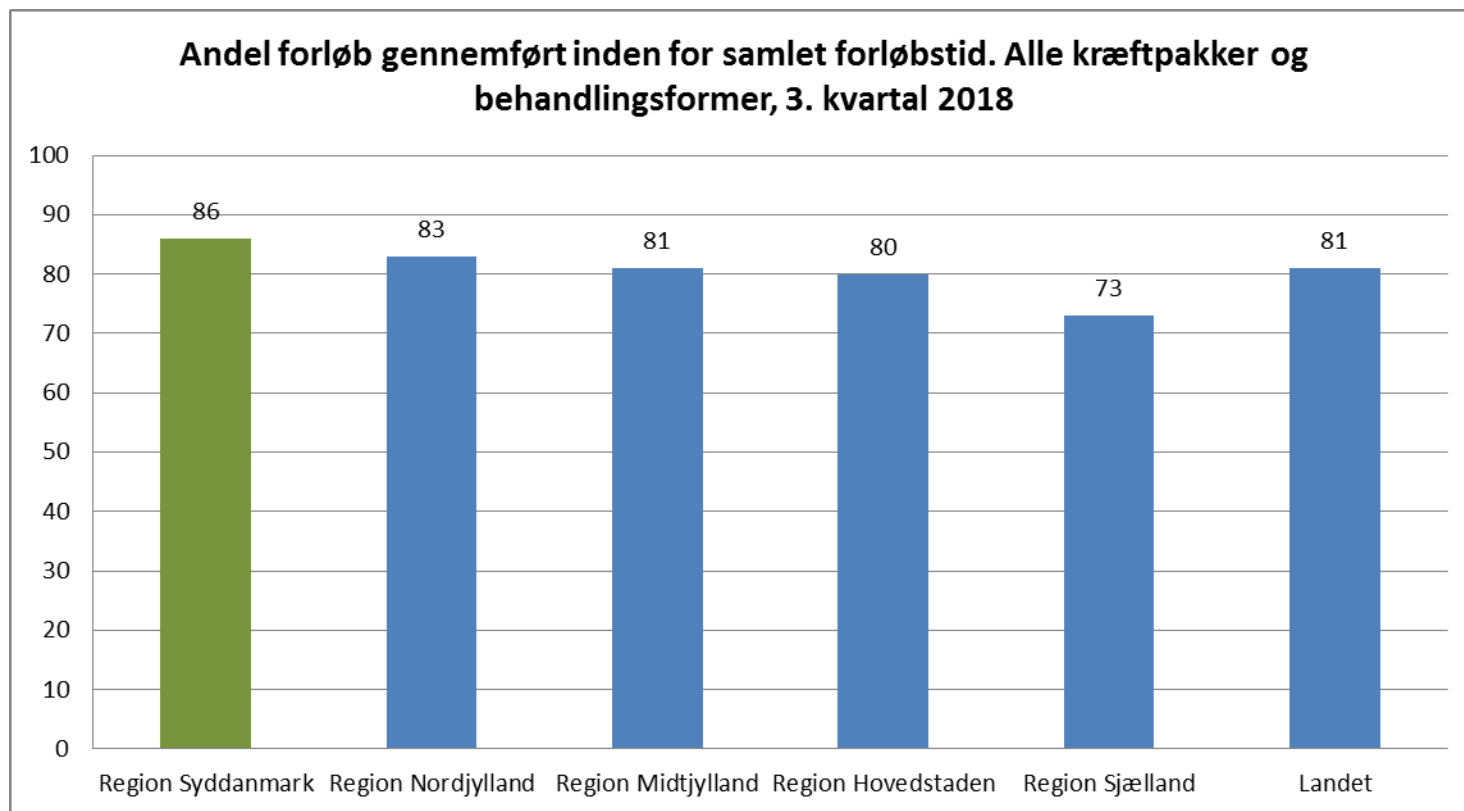
# Monitorering af kræftområdet resultater 3. kvartal 2018

Sundhedsudvalget 11. december 2018

# Monitorering af kræftområdet - 3. kvartal 2018

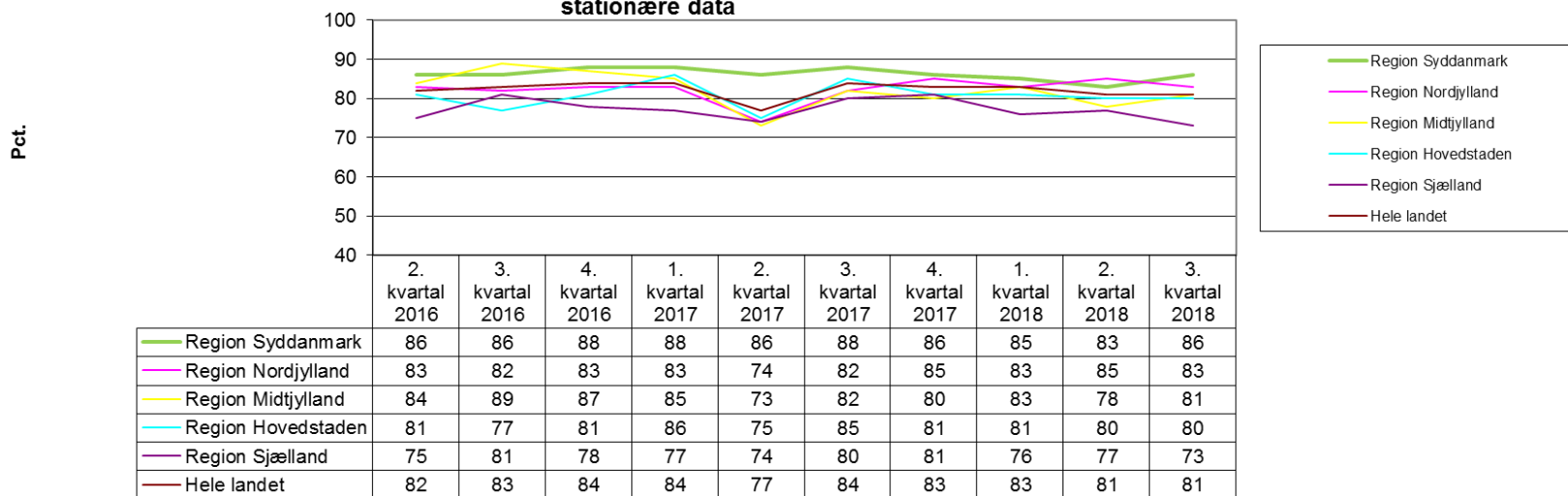
- Et pakkeforløb er et patientforløb, hvor de enkelte aktiviteter er lagt til rette med faste krav til tidspunkter og indhold, og som i udgangspunktet følger et på forhånd booket forløb.
- Pakkeforløbene omfatter hele forløbet fra begrundet mistanke om kræftsygdom, gennem udredning, diagnose, behandling og opfølgning.
- Forløbstid i pakkeforløb er den hurtigst mulige tid, der - for en *standardpatient uden komplikationer*, bør medgå til undersøgelser, procedurer og behandlinger.
- For en række patienter, herunder med flere lidelser/kompleks sygdom vil et standardpatientforløb tidsmæssigt ikke kunne følges. Overholdelse af pakkeforløbstiderne er derfor ikke en patientrettighed, men en faglig rettesnor for tilrettelæggelsen af patientforløb.
- Monitoreres på over 30 pakkeforløb – ikke alle forløb har en fastlagt standardforløbstid.
- Seneste offentliggjorte nationale resultater fra Sundhedsdatastyrelsen er fra 2. kvartal 2018. Fokus på overholdelse af samlet forløbstid. dvs. den samlede forløbstid fra henvisningen er modtaget på sygehuset til den første behandling er påbegyndt.

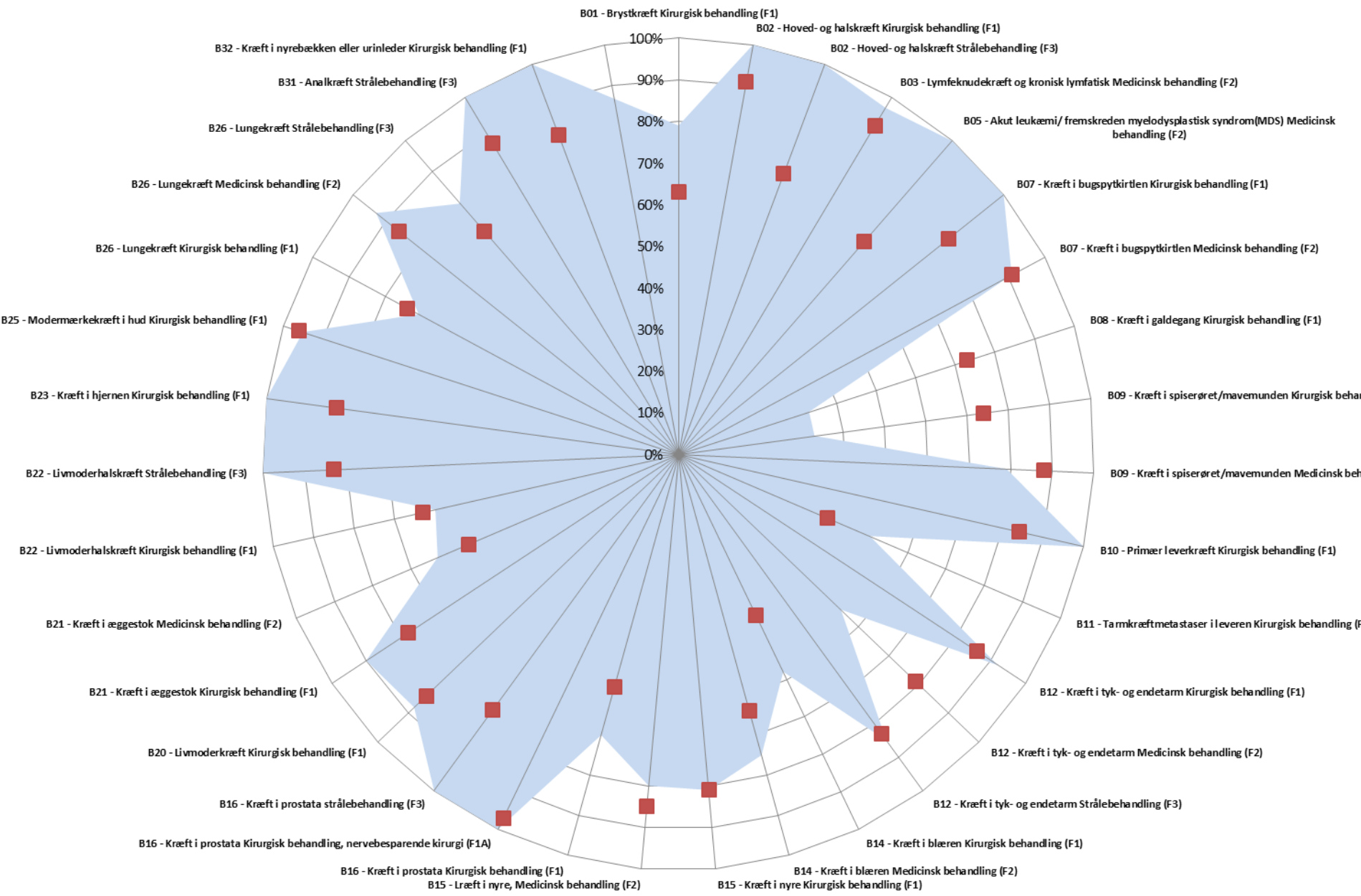
### 3. Kvartal 2018 - hovedresultater



### 3. Kvartal 2018 - hovedresultater

Andel forløb gennemført inden for samlet forløbstid -  
alle kræftpakker og behandlingsformer  
stationære data





■ RSD ■ Hele landet