

Region Syddanmark

Uddrag af

Byggeprogram

Kolding Sygehus

Etablering af:

- 2 skadestuer med tilhørende birum
- 1 operationsstue med tilhørende birum samt etablering af erstatningskontorer i ny pavillon
- udvidelse af senge- pavillonbygning med 2 moduler svarende til 6 senge

1. GENEREL BESKRIVELSE

1.1 Grundlag

Som udgangspunkt for byggeriet forudsættes gældende love og regler samt relevante standarder overholdt.

Region Syddanmarks specifikke krav og ønsker, herunder miljøbevidst projektering, fremgår af de enkelte punkter i nærværende byggeprogram.

1.1.1 Projektets formål

Anlægs-mæssige tilpasninger på Kolding Sygehus som følge af tilførsel af akut ortopædisk kirurgi fra Middelfart.

1.1.2 Overordnet beskrivelse af institutionen

1.1.3 Behov og funktion

Tilførslen af ortopædisk kirurgi fra Middelfart akkumulerer et behov for etablering af yderligere 2 skadestuer med birum, 1 operationsstue med birum samt 6 sengepladser via en udbygning af sengepavillonen med 2 moduler

1.1.4 Eventuelle om- og tilbygninger i eksisterende bygninger

Skadestuerne etableres i den eksisterende blok 6 – nord, plan 2 – altså i tilknytning den eksisterende skadestueafdeling. Sammen med skadestuerne etableres følgende nødvendige birum: affaldsrum, plads til rene senge, dvælerum, sekretærfunktioner samt forbindelsesgang over atriumgården.

Operationsstuen etableres i den eksisterende blok 8, plan 3 – altså i tilknytning til den eksisterende operationsgang. For at opveje tabet af plads ved indretning af den nye operationsstue, nyopføres en pavillon i forbindelse med blok 8 – i plan 3. I øvrigt etableres sammen med operationsstuen følgende nødvendige birum: forberedelsesrum, påklædningsrum, rent skyllerum og urent skyllerum.

Sengepladserne etableres ved at udvide sengepavillonen - blok 43, plan 3 - med 2 moduler, hvilket svarer til 6 senge.

1.2 Bygherrens interne projektorganisation

Byggeteknisk funktion v/ Jørgen Duelund står for gennemførelsen af anlægsarbejderne

1.3 Overordnede arealkrav

2 skadestuer med birum udgør 396 m² i eksisterende bygninger, heraf udgør en ny let tilbygning 76 m².

1 operationsstue med birum udgør 203 m² i eksisterende bygninger – hertil kommer nybygning af 128 m²

6 sengepladser udgør 128 m² i form af nybygning af 2 moduler.

1.4 Budgetramme

Anlægsbevilling: 12.658.000 Kr. inkl. bestykning.

2. STAMOPLYSNINGER

2.1 Beliggenhed og grundens data

Kolding Sygehus

Skovvangen 2-8

6000 Kolding

Telefon 76362000 – Telefax 76363450

5. ADMINISTRATIVE KRAV

Alle budgettal er eksklusive moms.

5.1 Prisoverslag – 2 skadestuer m. birum

Beskrivelse	Kr.
Arealkøb	0
Grundudgifter	0
Håndværkerudgifter inkl. fast inventar	2.121.000
Medicotekniskudstyr – se bilag	360.000
Løst inventar, specifikt bygherreleverancer – se bilag	136.000
Øvrigt udstyr, specifikt bygherreleverancer – se bilag	59.000
Kunst (0,5 % i sager over 10 mio. kr.)	0
Omkostninger	190.890
Vejrligsforanstaltninger	0
Uforudseelige udgifter	0
Samlede udgifter	2.866.890

Prisniveau: 125,3

5.2 Prisoverslag – 1 operationsstue m. birum samt erstatningskontorer

Beskrivelse	Kr.
Arealkøb	0
Grundudgifter	0
Håndværkerudgifter inkl. fast inventar	4.681.800
Medicotekniskudstyr – se bilag	2.350.000
Teknisk udstyr – se bilag	800.000
Løst inventar, specifikt bygherreleverancer – se	140.000
Kunst (0,5 % i sager over 10 mio. kr.)	0
Omkostninger	619.500
Vejrligsforanstaltninger	0
Uforudseelige udgifter	0
Samlede udgifter	8.591.300

Prisniveau: 125,3

5.3 Prisoverslag – 2 sengemoduler med 6 senge

Beskrivelse	Kr.
Arealkøb	0
Grundudgifter	0
Håndværkerudgifter inkl. fast inventar	1.200.000
Løst inventar, specifikt bygherreleverancer	0
Kunst (0,5 % i sager over 10 mio. kr.)	0
Omkostninger	0
Vejrligsforanstaltninger	0
Uforudseelige udgifter	0
Samlede udgifter	1.200.000

Prisniveau: 125,3

5.4 Prisoverslag – Det samlede projekt

Beskrivelse	Kr.
Arealkøb	0
Grundudgifter	0
Håndværkerudgifter inkl. fast inventar	8.002.800
Medicotekniskudstyr	2.710.000
Teknisk udstyr	800.000
Løst inventar, specifikt bygherreleverancer	136.000
Øvrigt udstyr	199.000
Kunst (0,5 % i sager over 10 mio. kr.)	0
Omkostninger	810.390
Vejrligsforanstaltninger	0
Uforudseelige udgifter	
Samlede udgifter	12.658.190

Prisniveau: 125,3

5.4.1 Totaløkonomisk-beregning

5.5 Fordeling på overslagsår

Overslagsår	Kr.
2009	12.658.190
2010	0
Samlede udgifter	12.658.190

Prisniveau: 125,3

5.6 Afledte tekniske driftsudgifter pr. år

Renovering og udbygning medfører et øget energiforbrug og dermed øgede driftsudgifter.

Beskrivelse	Faste udgifter	Variable udgifter	I alt
Kloak, vandafledning		6.000	6.000
Vand		3.000	3.000
Varme	500	27.000	27.500
EI		28.000	28.000
Rengøring		105.000	105.000
Forsikring, ejendomsskat		2.000	2.000
Renovation		5.000	5.000
Øvrige afledte tekniske driftsudgifter		0	0
I alt	500	176.000	176.500

Prisniveau: 121,8

5.7 Vedligeholdelses- og renoveringsudgifter pr. år

Der forventes kun minimale vedligeholdelsesudgifter de første 5 år efter afleveringen. Herefter skal der påregnes vedligeholdelse svarende til eksisterende bygning og nuværende anvendelse.

5.8 Udbudsform

Projektet udbydes i et begrænset udbud i fagentreprise.
Tildelingskriteriet: Laveste pris.

5.9 Arbejdets videreførelse

Nærværende byggeprogram forelægges regionsrådet til godkendelse den 23. marts 2009, med frigivelse af anlægsbevilling.
Licitation afholdes maj 2009.
Udførelsesperioden forventes fra medio 2009 til ultimo 2009.

5.10 Tidsplan

Der skal udarbejdes en tidsplan i Word eller MS Project med præcisering af vigtige deadlines og tidsfrister for projektet.

Vedlagt som bilag, der omfatter alle tre delprojekter

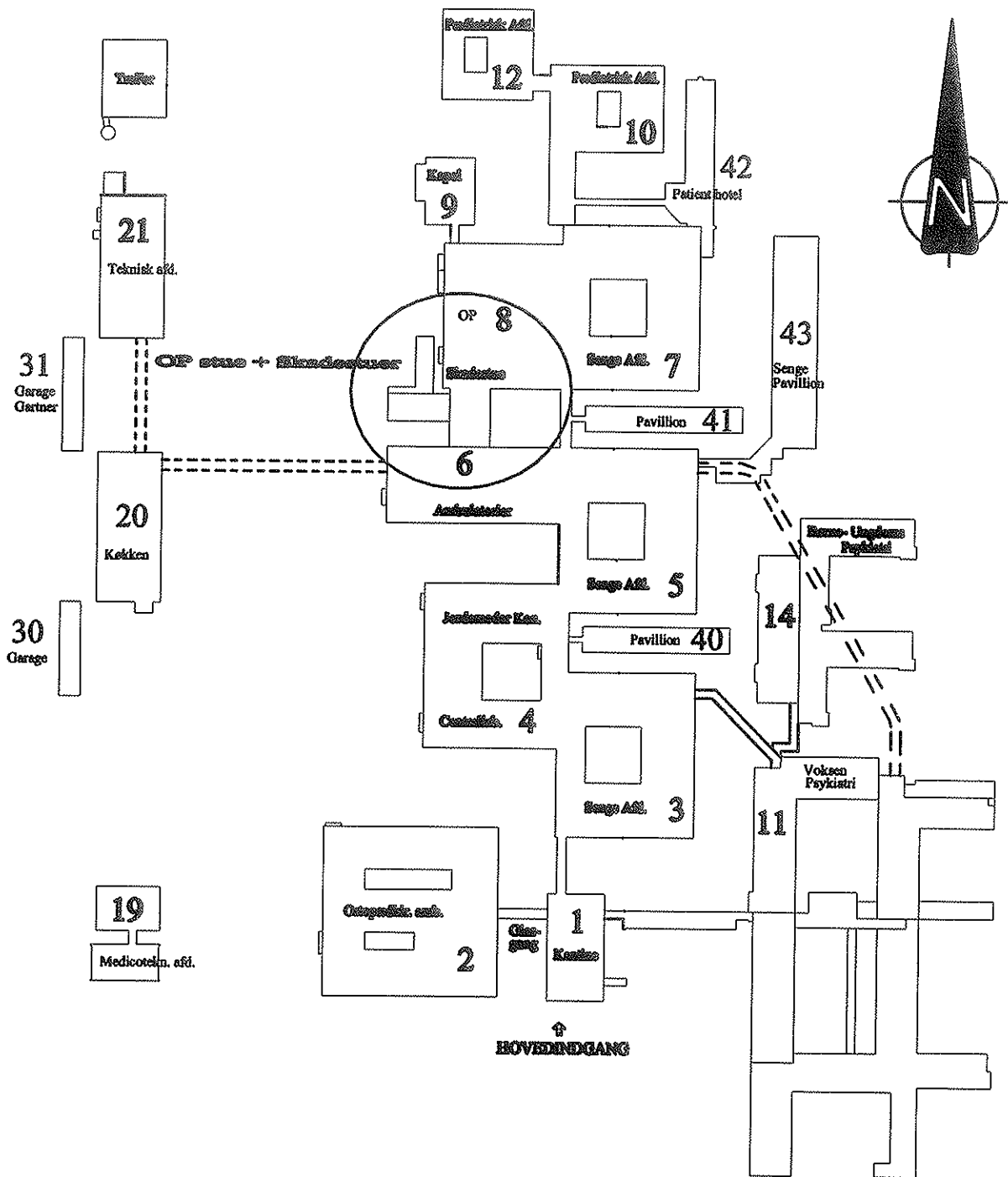
Bilag:

Oversigtsplan – Kolding Sygehus

Plantegning – Blok 6 - plan 2, blok 8 – plan 3, blok 43 – plan 3

Tidsplan

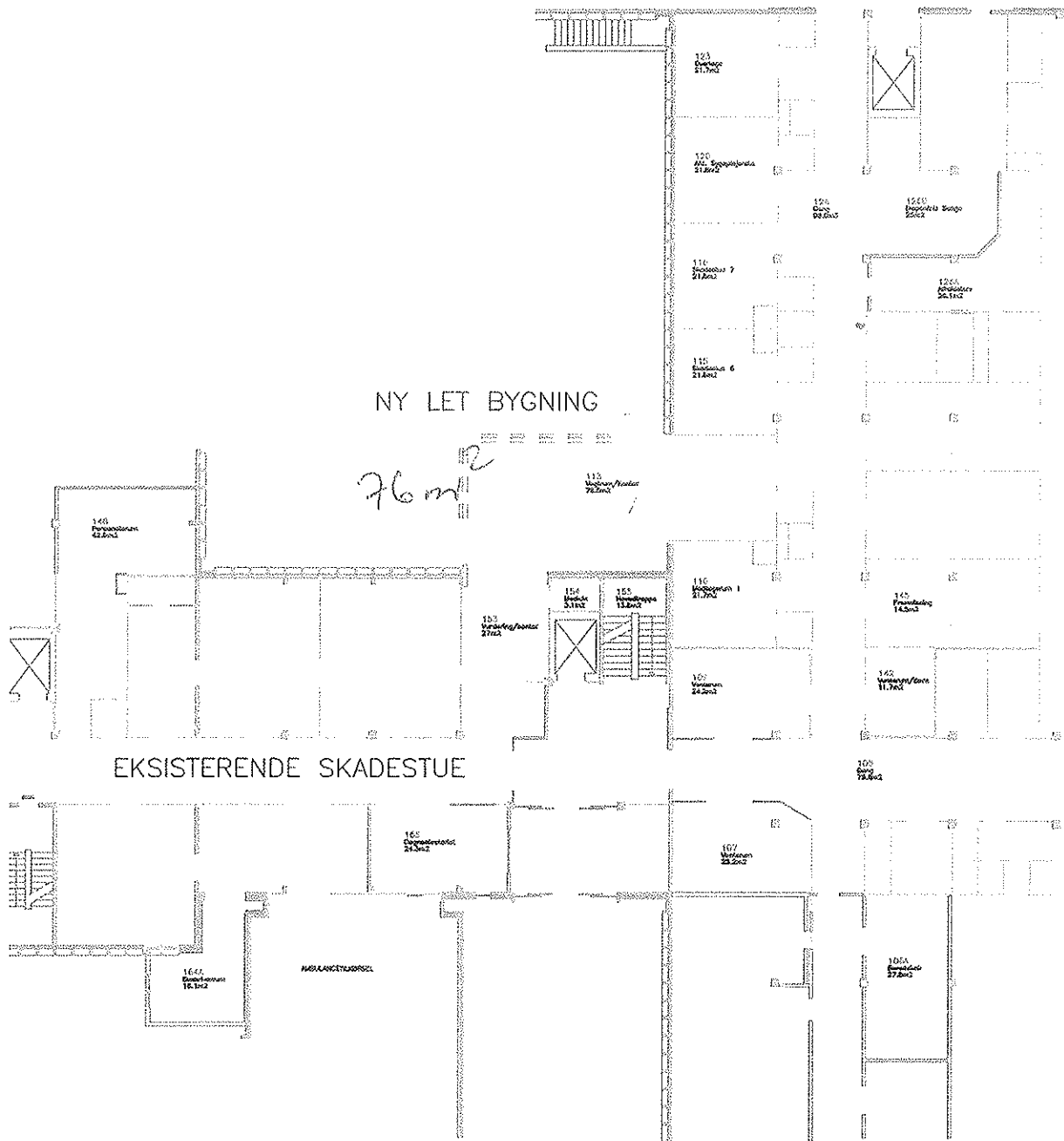
Miljøbevidst projektering og udførelse af 13. november 2007



OVERSIGT OVER BLOKNUMRE

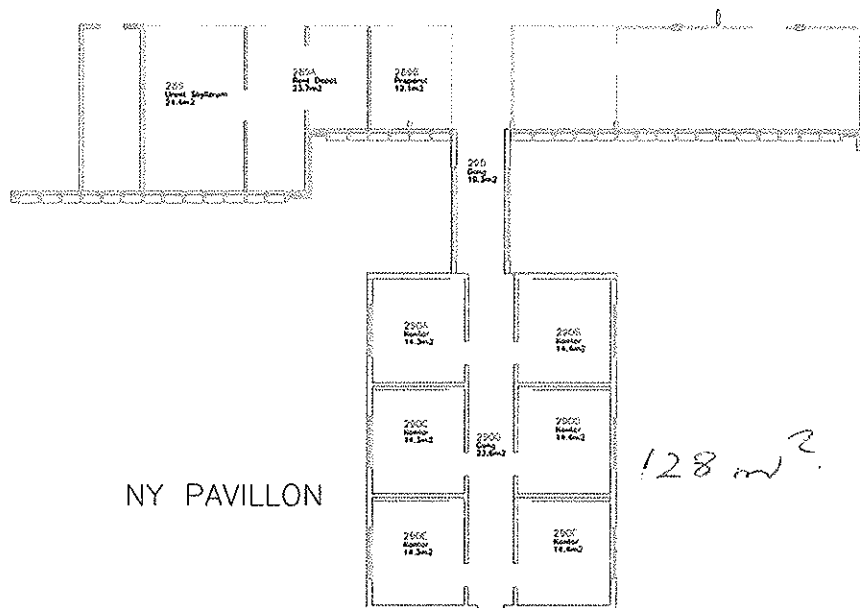
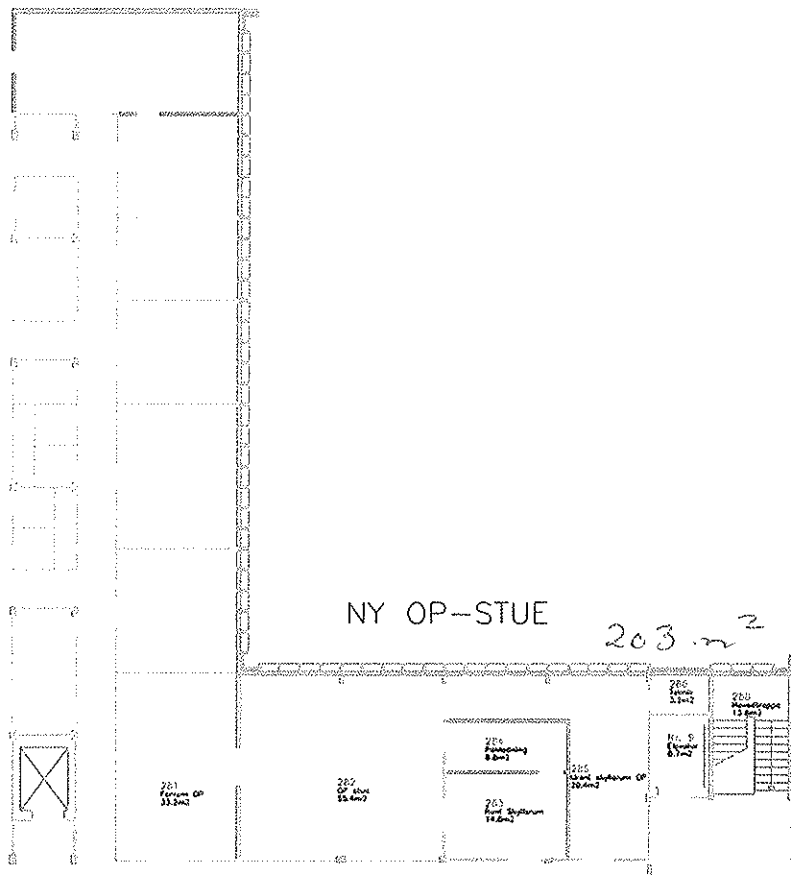
**KOLDING SYGEBUS
SKOVVANGEN 2-8**

20. Jan. 2009



SAG: BLOK 6 + 8 - PLAN 2				Frederiks og Kolding Byggeselskab Kolding <small>Regnskab & Byggeselskab</small>	
BYGGETEKNISK FUNKTION Glavengen 2 - 8, 6200 Kolding TLF. 70203327 Fax: 70203463	MÅL:	DATO:	FILE:	NAVN:	TEGNINGSNUMMER:
	1:100	24.10.06	JDT-KS82	JD	82
	REVIDERET:	JD			REV.DATO:
	Forslag	Skadesluer			29.11.08

EKSISTERENDE OP Gang 1



NY PAVILLON

SAG: BLOK 8 - PLAN 3				Fredsløse og Kolding Byggeselskab Kolding Region Sydvest	
BYGGETEKNISK FUNKTION Sivertengen 2 - 8, 6000 Kolding Tlf. 70362287 Fax. 70363480	MAL:	DATE:	FILE:	NAV:	TEGNINGSNUMMER:
	1:100	10.09.03	ADT-KS83	CZ	83
	REVICERET: JD	Forslag Ny OP Stue + Erstatnings kontorer			REV.DATO: 02.12.08